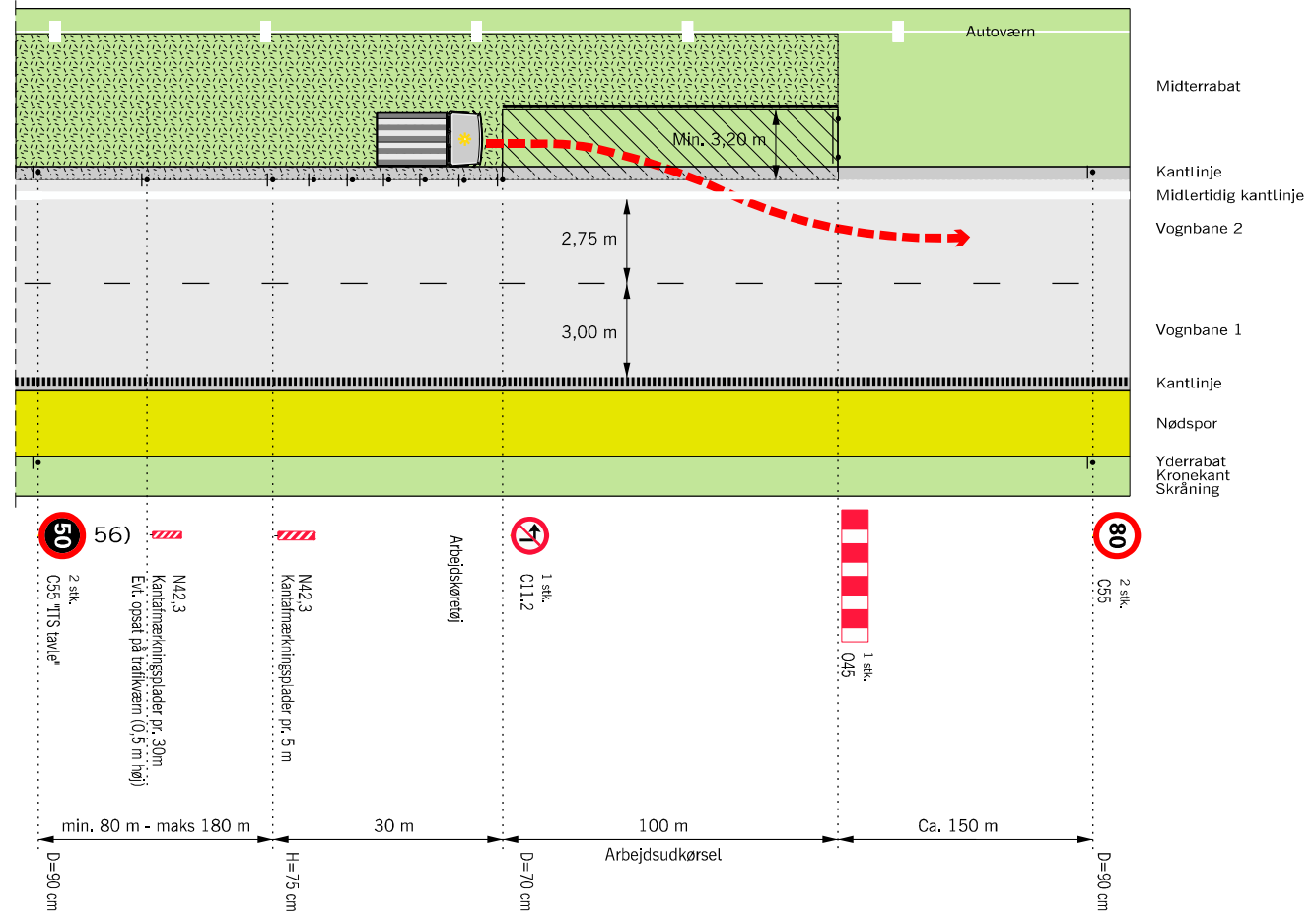
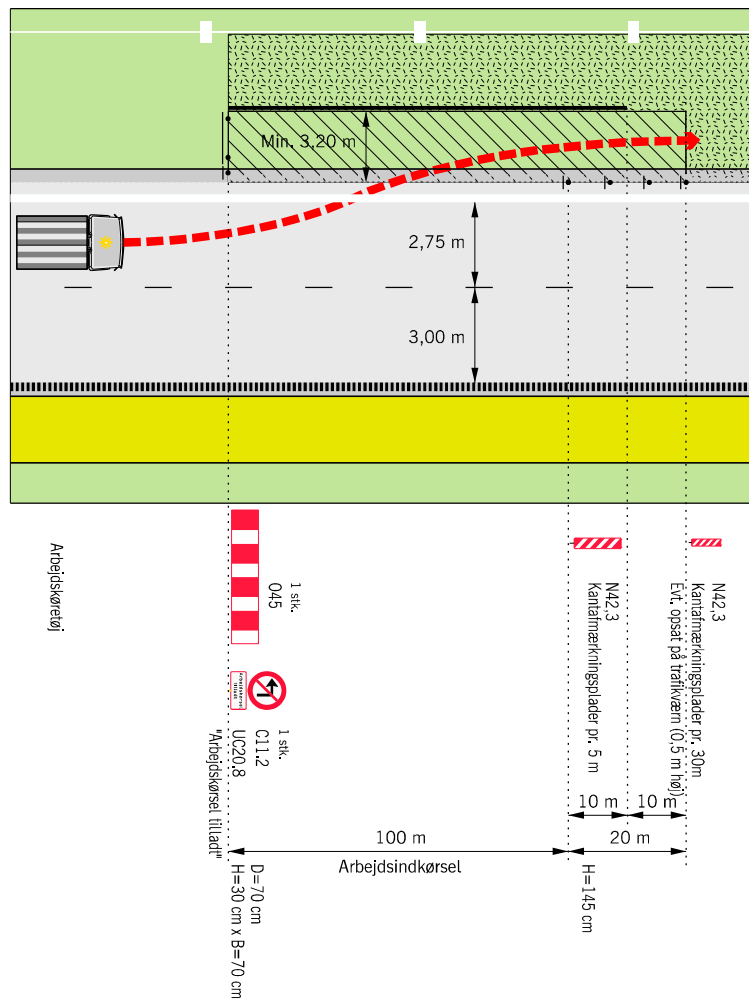


Principtegning for arbejdsadgang i start - slutningen af anlægsstrækning i midterrabat



Husk beskyttelsesniveau

56) Hastighedsnedsættelse benyttes kun ved udkørsel fra arbejdsområdet. Efterfølgende fjernes hastighedsbegrænsningen.

- Kørselsretning
- Adgangsvej, belagt
- Arbejdsområde
- Hastighedsbegrænsningen langs arbejdsområdet

Afmærkning af vejarbejder på motorveje	
Principtegning for arbejdsadgang i start eller slutning af anlægsstrækning i midterrabat	
4 - sporet motorvej	V ≤ 50 km/h
Vejdirektoratet	Dato: Sep. 2017 Tegnr.: M0807