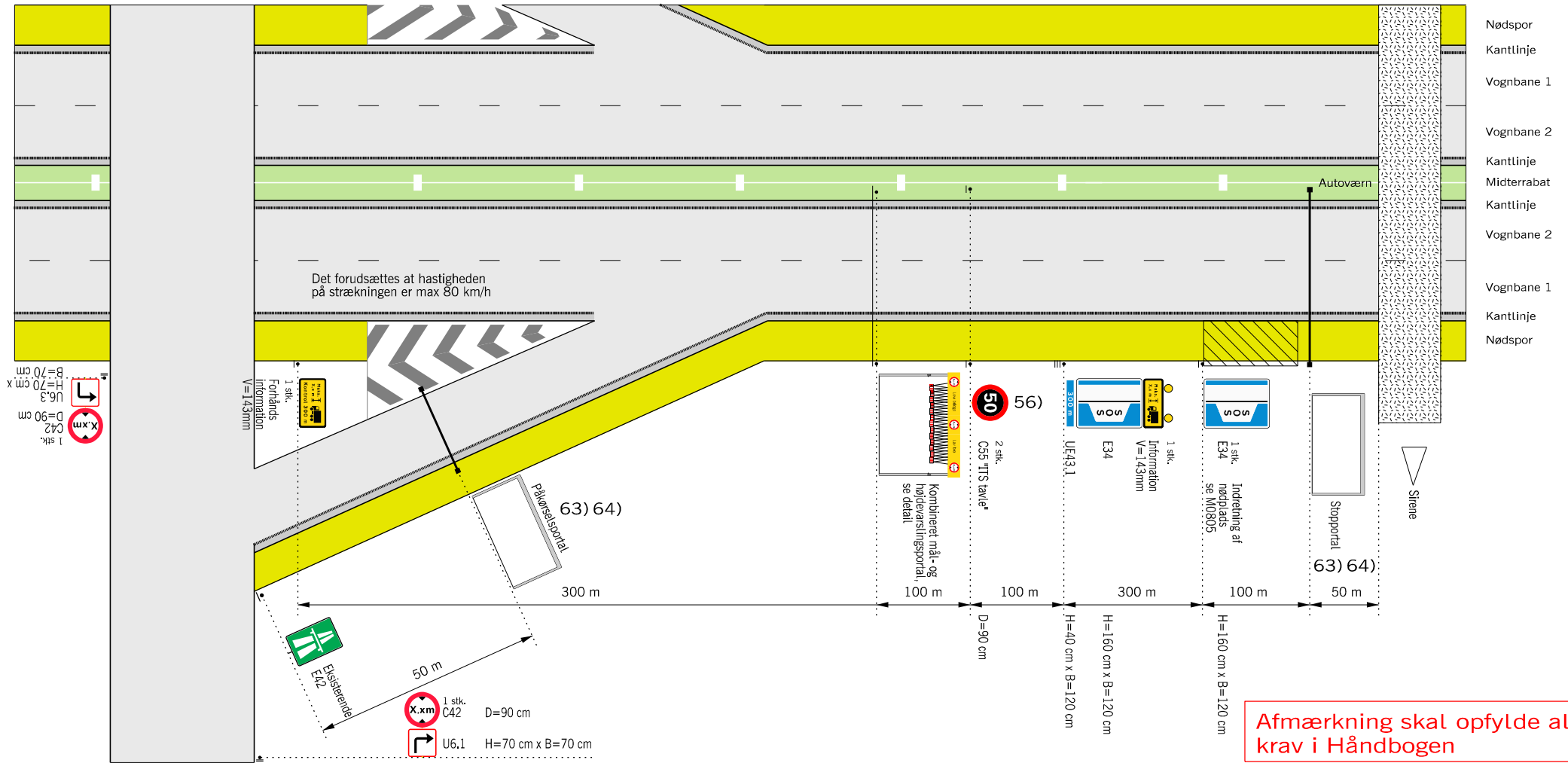


Principtegning for højdebegrænsning med stopportal



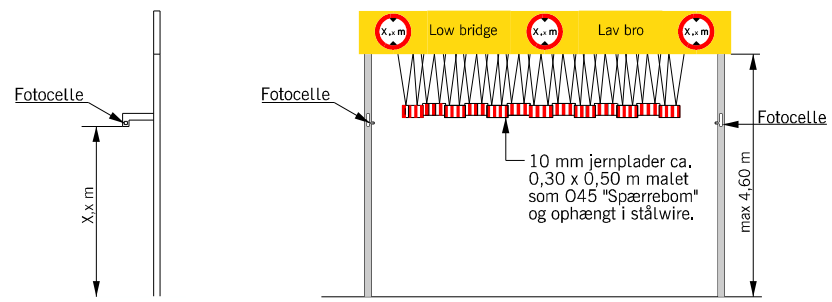
Afmærkning skal opfylde alle krav i Håndbogen

Husk beskyttelsesniveau

- 63) Stop- og påkørselsportalen opsættes efter aftale med vejmyndigheden
- 64) Stop- og påkørselsportalen se Håndbog om afmærkning af vejarbejder m.m.
- Arbejdsområde
- V Hastighedsbegrænsningen langs arbejdsområdet

Anvendes ved følgende arbejder:
- Broarbejder og lignende

Alarmsystemet er f.eks. et fotocelle-system, som er i stand til at skabe en stabil og permanent lysstråle i X,x m højde over vejbanen. Når strålen brydes, aktiveres automatisk gult blinksignal samt en sirene på brostedet. Så snart strålen igen er ubrudt, aktiveres et indstilleligt tidsretz, der opretholder signateringen i det indstillede tidsrum.



Detail af højdevarslingsportal

Afmærkning i øvrigt i henhold til anden afmærkning af vejarbejde.
Køretøjshøjden X,x m er broens fri højde under arbejdet minus 0,2 m.

Afmærkning af vejarbejder på motorveje	
Højdebegrænsningsportaler	
4 - sporet motorvej	V ≤ 80 km/h
Vejdirektoratet	Dato: Sep. 2017 Tegn.nr.: M0800