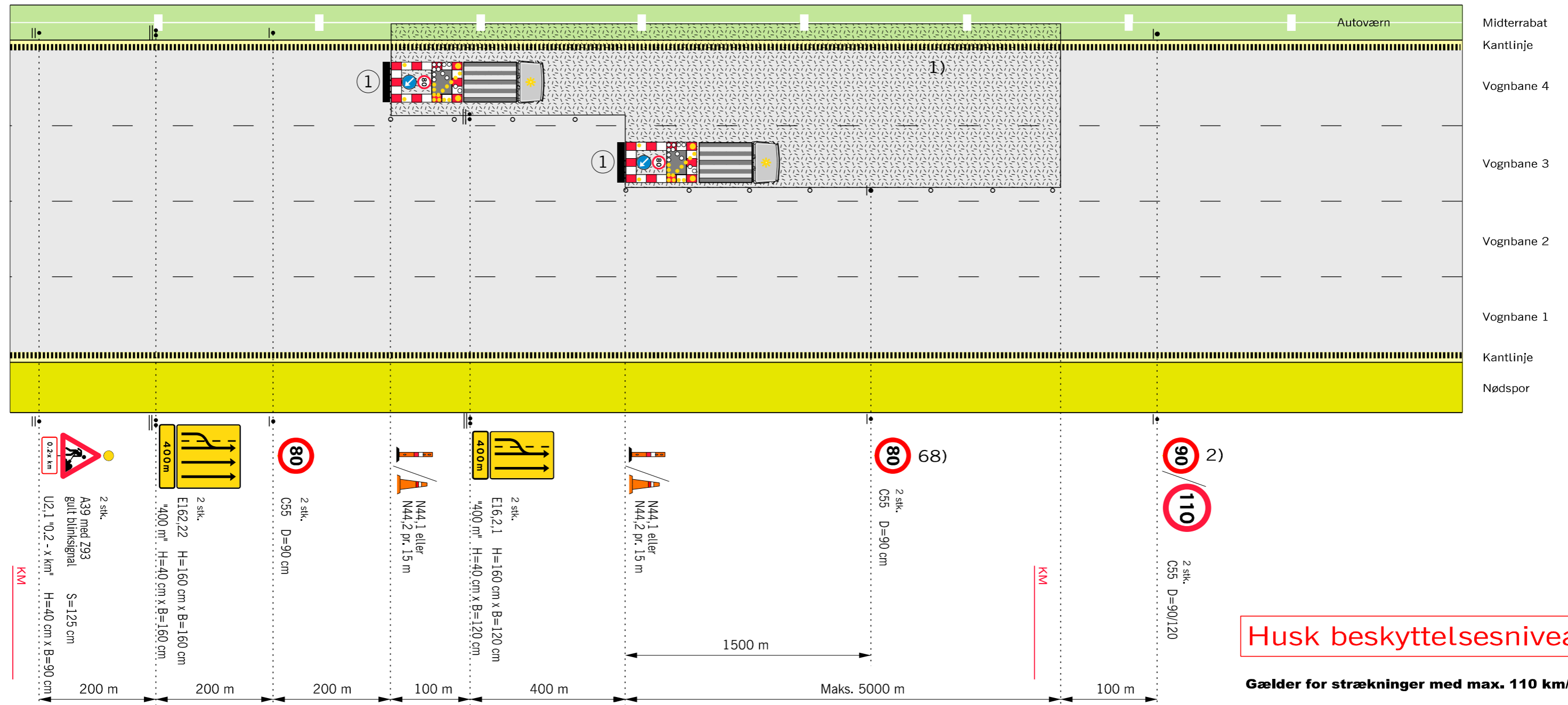


Kortvarigt vejarbejde i vognbane 3 og 4

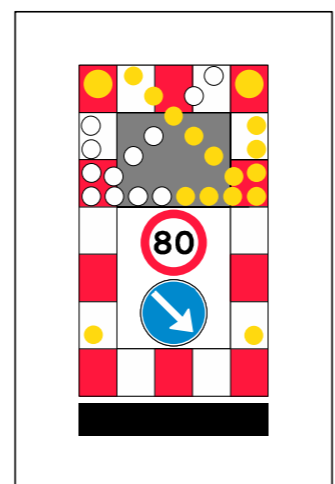


Husk beskyttelsesniveau

Gælder for strækninger med max. 110 km/h

- 1) N 44 markeringskeglerne kan undlades, når hele arbejdet udføres som maskinelt vejarbejde, og længden af arbejdsområdet er max. 100 m.
- 2) På strækninger med permanent hastighedsbegrænsning 90 eller 110 km/h opsættes C 55 svarende hertil. På strækninger med 130 km/h opsættes C 56 (ophævelse af hastighedsbegrænsningen efter arbejdsområdet)
- 68) Tavler gentages pr. 1.500 m.
 - Z 93 Gult blinksignal
 - TMA
 - Længdeafspærring enten N44.1 eller N44.2
 - ▭ Arbejdsområde
 - V Hastighedsbegrænsningen langs arbejdsområdet

1) Arbejdskøretøj med TMA og gul lyspil



Anvendes ved følgende arbejder:

- Asfaltreparationer
- Kørebaneafmærkning
- Nedfældning af spoler
- Revneforsegling og lignende

Afmærkning af vejarbejder på motorveje		
Kortvarigt vejarbejde i vognbane 3 og 4		
8 sporet motorvej V ≤ 80 km/h		
	Dato Sep. 2017	Tag, nr. M0452