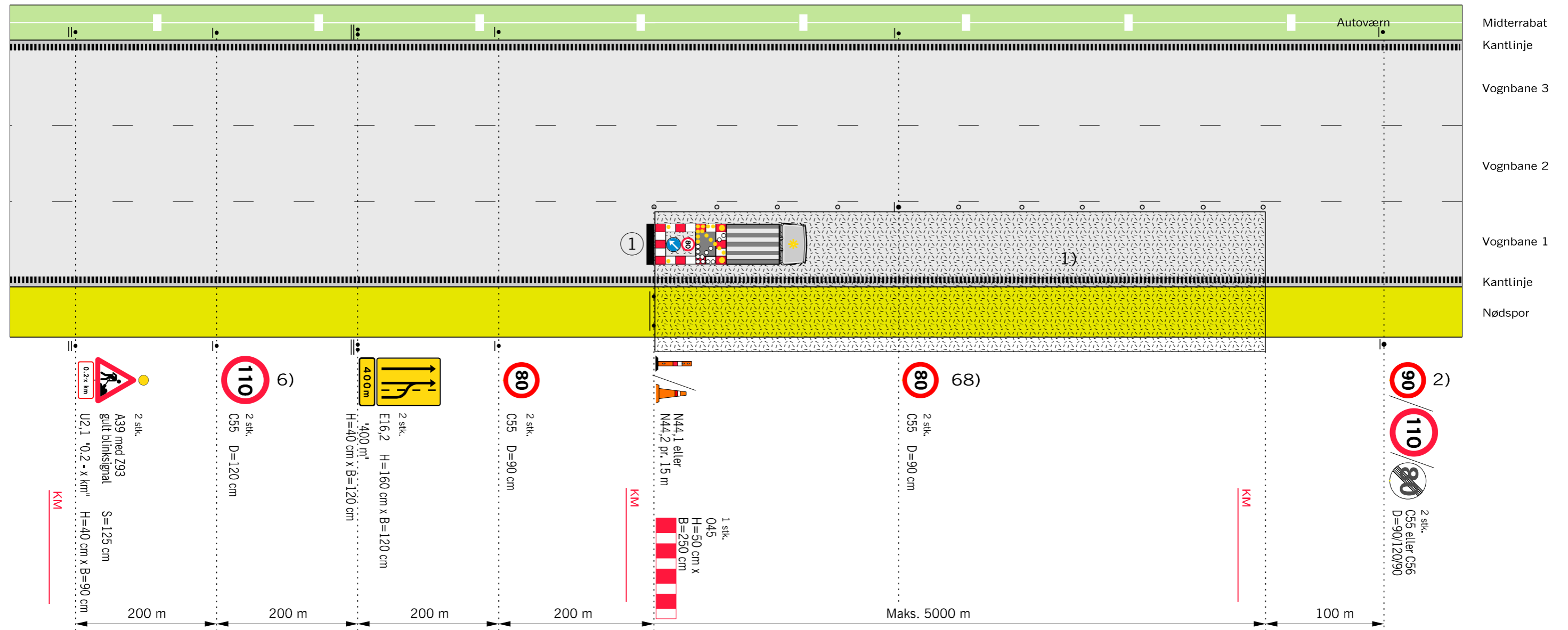


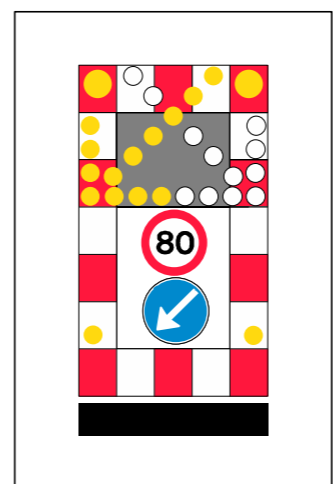
Kortvarigt vejarbejde i vognbane 1 eller nødspor



Husk beskyttelsesniveau

- 1) N 44 markeringskeglerne kan undlades, når hele arbejdet udføres som maskinelt vejarbejde, og længden af arbejdsområdet er max. 100 m.
 - 2) På strækninger med permanent hastighedsbegrænsning 90 eller 110 km/h opsættes C 55 svarende hertil. På strækninger med 130 km/h opsættes C 56 (ophævelse af hastighedsbegrænsningen efter arbejdsområdet)
 - 6) Udgår, hvis hastighedsbegrænsningen er mindre end 130 km/h
 - 68) Tavler gentages pr. 1.500 m.
- Z 93 Gult blinksignal
 - TMA
 - Længdeafspærring enten N44.1 eller N44.2
 - ▭ Arbejdsområde
 - V Hastighedsbegrænsningen langs arbejdsområdet

1 Arbejdskøretøj med TMA og gul lyspil



- Anvendes ved følgende arbejder:
- Asfaltreparationer
 - Autoværn og tavler
 - Kørebaneafmærkning
 - Renhold
 - Revneforsegling og lignende

Afmærkning af vejarbejder på motorveje		
Kortvarigt vejarbejde i vognbane 1 eller nødspor		
6 sporet motorvej	V ≤ 80 km/h	
	Dato Sep. 2017	Tags. nr. M0350