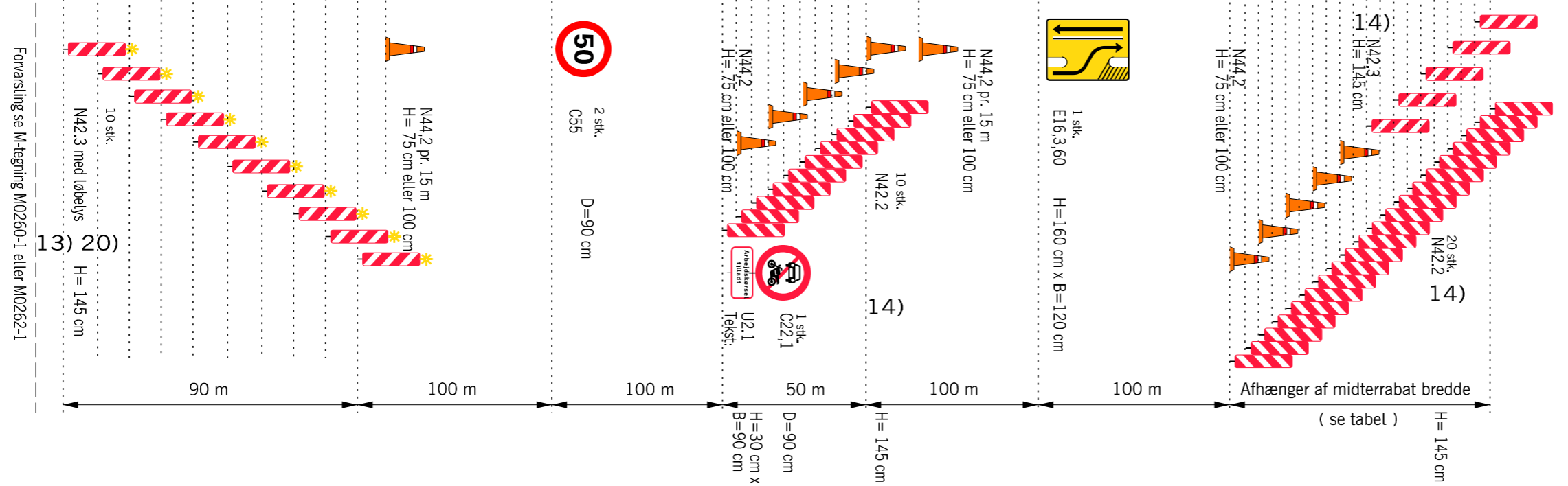
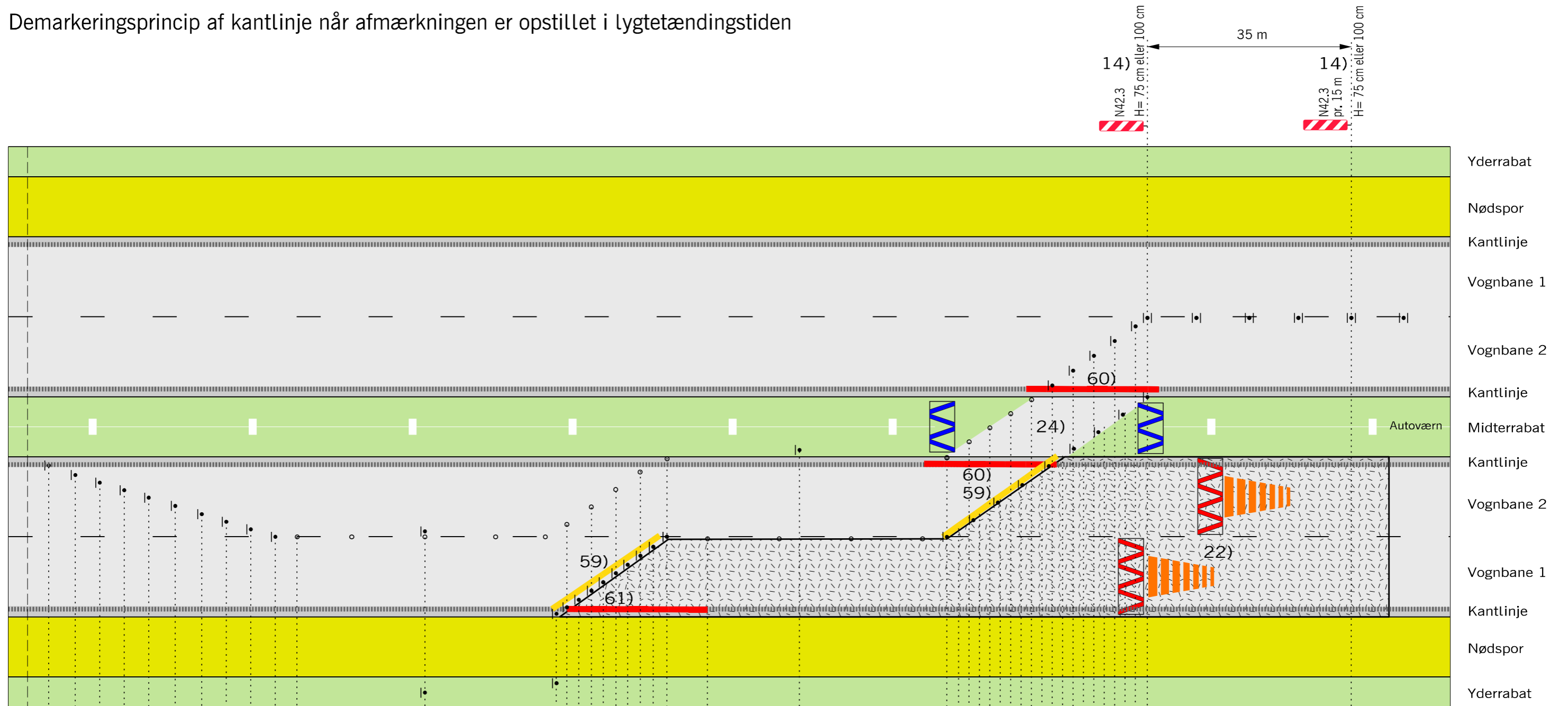


Demarkeringsprincip af kantlinje når afmærkningen er opstillet i lygttændingstiden



Husk beskyttelsesniveau

- Note 13, 14, 20, 22 og 24 se M0262-1
- 59) Gul kantlinje udlægges som tape eller som svellesøm
- 60) Kantlinjen i gennemkørselsåbningen demarkeres (usynliggøres) i åbningens længde
- 61) Kantlinjen demarkeres (usynliggøres) over en strækning på 50 m.
- Længdeferspærring enten N44.1 eller N44.2
- Arbejdsområde
- V Hastighedsbegrænsningen langs arbejdsområdet

Afmærkning af vejarbejder på motorveje		
Overtledning af 1 vognbane med begrænsningslinjer		
Med princip for demarkering af kantlinje		
6 sporet motorvej		V ≤ 80 km/h
	Dato: Sep. 2017	Tryk.nr.: M0256

Forsvaring se M-tegning M0260-1 eller M0262-1