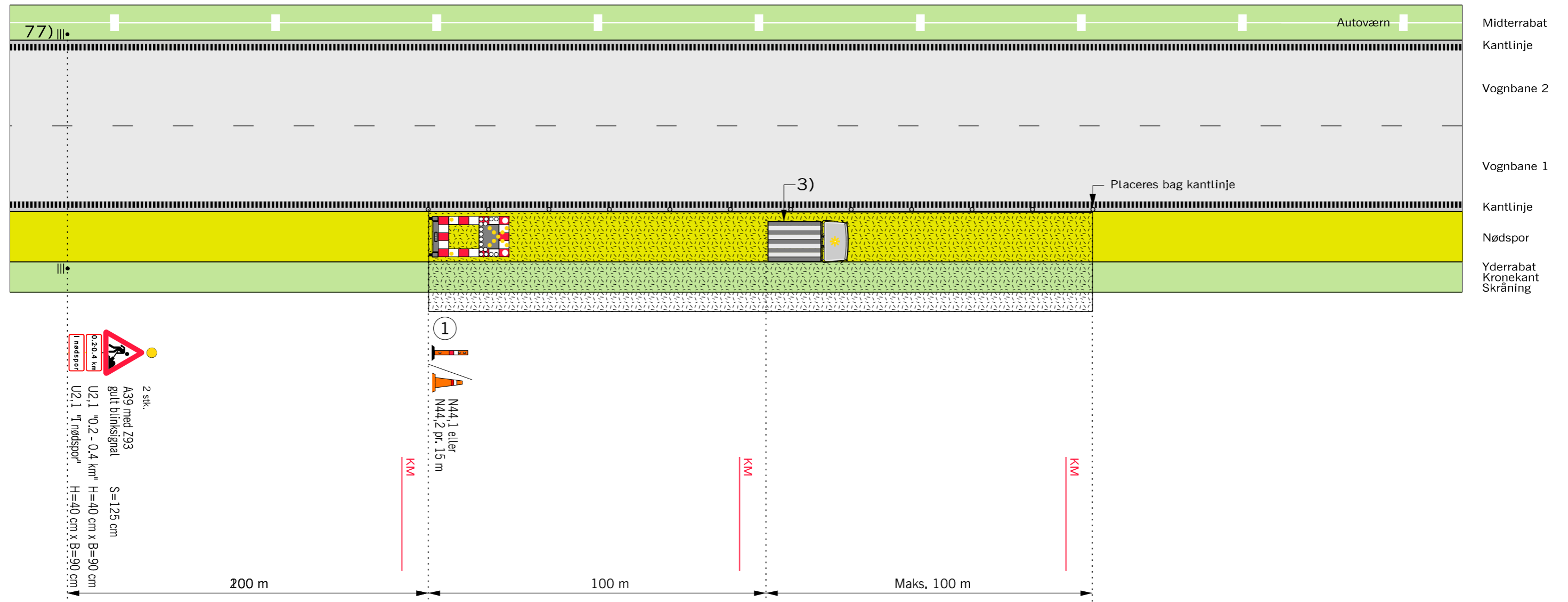
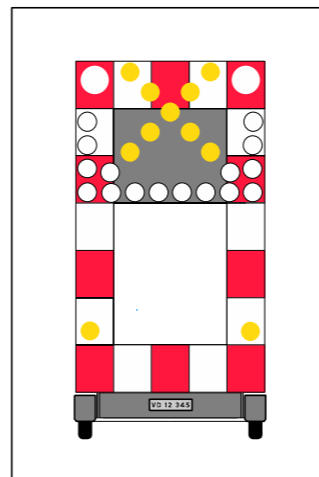


Kortvarigt vejarbejde i nødspor eller yderrabat



1 Tavlevogn med gult blinkende kryds



- Anvendes ved følgende arbejder:
- Beplantningspleje (manuelt)
 - Autoværn og tavler
 - Brøndrensning i nødspor
 - Opsætning af I, J og K tavler
 - Kabelarbejder
 - Overfladebehandling
 - Vildthejn og lignende

Husk beskyttelsesniveau

- 77) A 39 tavlen i venstre side af kørebanen kan udelades, hvis vejarbejdet foregår uden for lygtetændingstiden.
- 3) Der må ikke foretages af- og pålæsning ud mod trafikken.
- • • Længdeafspærring enten N44.1 eller N44.2
- Arbejdsområde
- V Hastighedsbegrænsningen langs arbejdsområdet

Afmærkning af vejarbejder på motorveje		
Kortvarigt vejarbejde i nødspor eller yderrabat		
Alle motorveje med nødspor		V ≤ 130 km/h
	Juni 2018	M0152