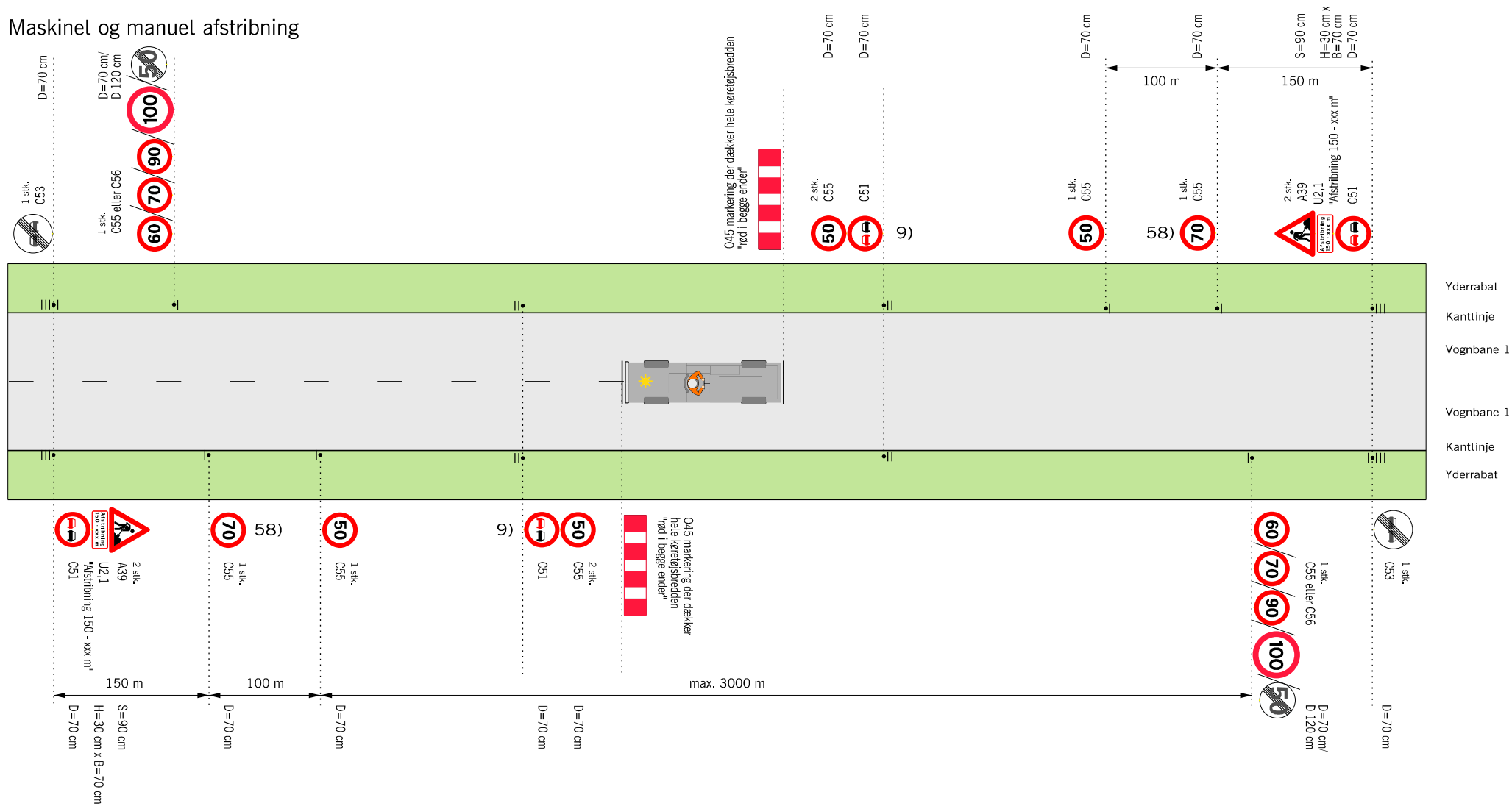


# Maskinel og manuel afstribring



**Husk beskyttelsesniveau**

- 9) Tavler gentages pr. 500 m.
- 58) C55 "70" opsættes på vejstrækninger med 90 eller 100 km/h
- V Hastighedsbegrænsningen langs arbejdsområdet

Afmærkning af vejarbejder i åbent land	
Maskinel og manuel afstribring	
Kørende vejarbejde	
2-sporede veje	V ≤ 50 km/h
Vejdirektoratet	Dato: Sep. 2017 Tryk nr.: L1001