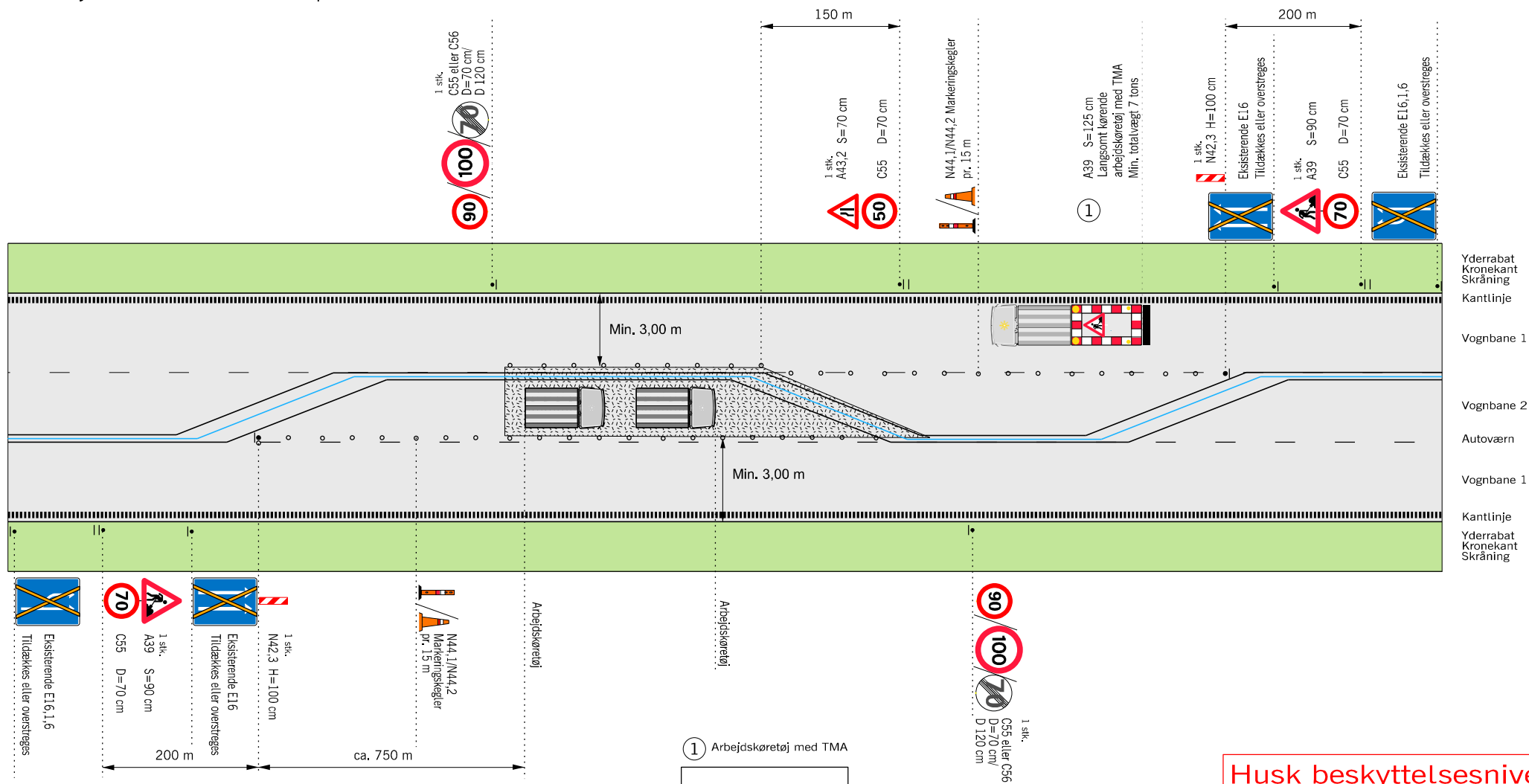


2+1 vej med midterautoværn reparation af midterautoværn II



Husk beskyttelsesniveau

Arbejdskøretøj med TMA kører med langsom hastighed 20 km/h ca. 2 km før arbejdsstedet og frem til det punkt, hvor der atter er 2 vognbaner. Herved holdes hastigheden forbi arbejdsområdet nede og vejarbejderne kan med forsigtighed reparere det ødelagte midterautoværn. Når hastighedsniveauet atter stiger som følge af, at arbejdskøretøj med TMA og den efterfølgende hale af bilister er afviklet, ophører reparationen af midterautoværnet til arbejdskøretøj med TMA atter er tilbage til udgangspunktet og kan gennemkøre strækningen igen.

- • • • Længdeafspærring enten N44.1 eller N44.2
- Arbejdsområde
- V Hastighedsbegrænsningen langs arbejdsområdet

Afmærkning af vejarbejder i åbent land		
Reparation af midterautoværn II		
Differentieret hastighedsbegrænsning		
2+1 vej med midterautoværn		V ≤ 50 km/h
	Dato: Marts 2018	Figur nr.: L0405