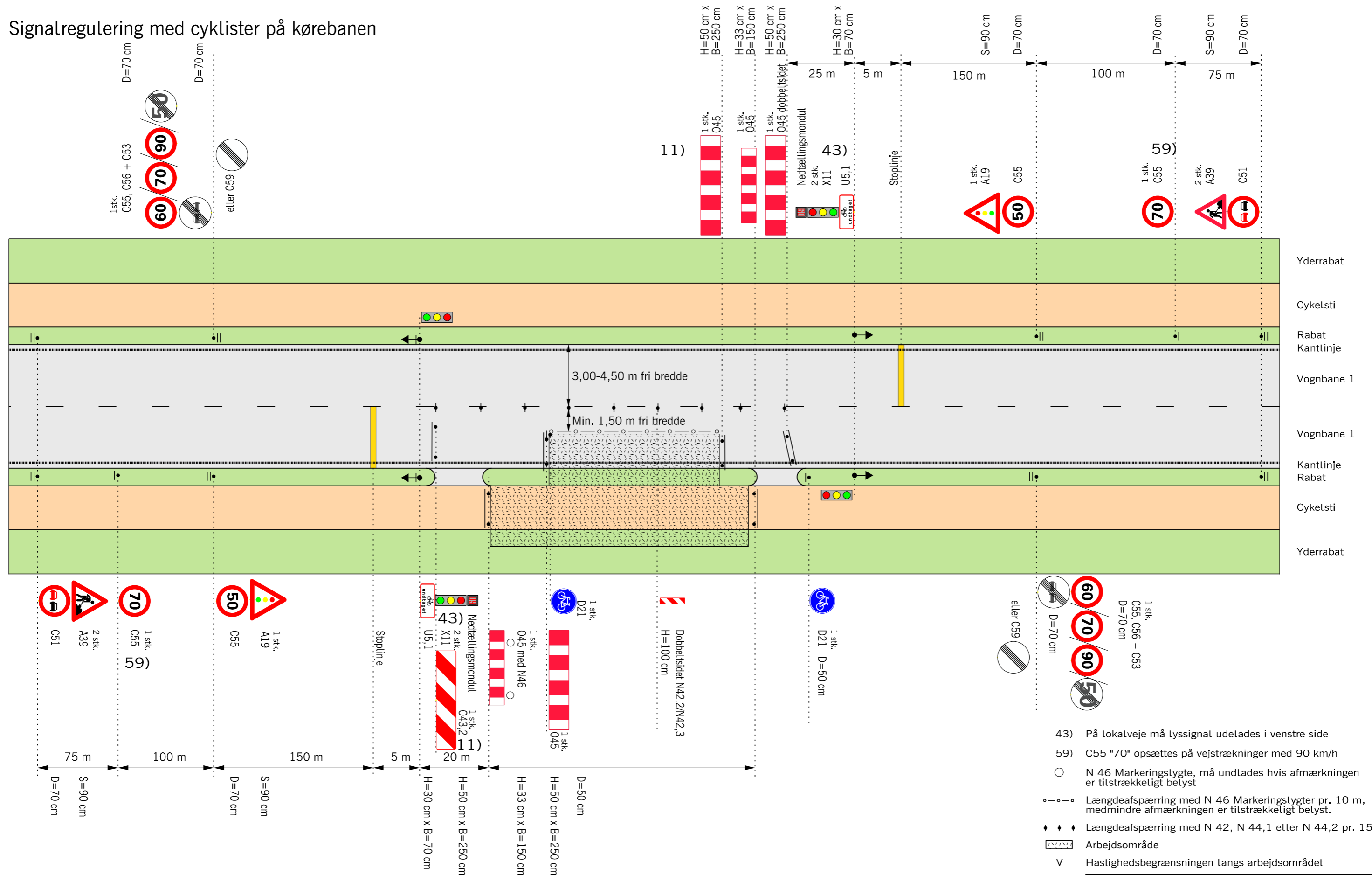


# Signalregulering med cyklister på kørebanen



Husk beskyttelsesniveau

11) Z 93 Gult blinksignal må ikke anvendes i nærheden af signalanlæg

Afmærkning af vejarbejder i åbent land		
Signalregulering med cyklister på kørebanen		
Vekselvis ensrettet færdsel		
2-sporede veje		V ≤ 50 km/h
	Dato Marts 2018	Tryk nr. L0303