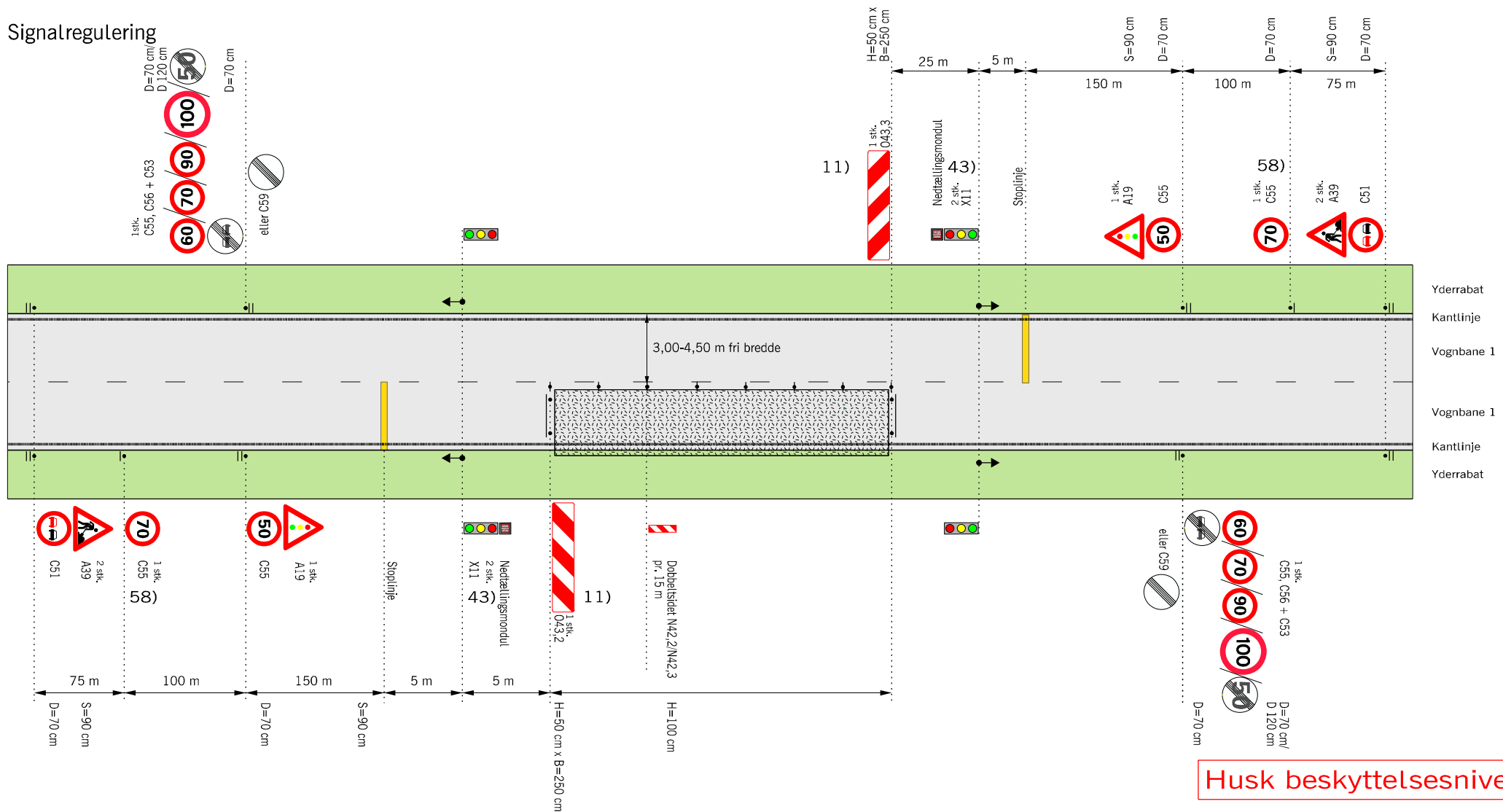


# Signalregulering



**Husk beskyttelsesniveau**

- 11) Z 93 Gult blinksignal må ikke anvendes i nærheden af signalanlæg
- 43) På lokalveje må lyssignal udelades i venstre side
- 58) C55 "70" opsættes på vejstrækninger med 90 eller 100 km/h
- ♦ ♦ ♦ Længdeafspærring med N 42, N 44,1 eller N 44,2 pr. 15 m Arbejdsområde
- V Hastighedsbegrænsningen langs arbejdsområdet

Afmærkning af vejarbejder i åbent land		
Signalregulering		
Vekselvis ensrettet færdsel		
2-sporede veje		V ≤ 50 km/h
Vejdirektoratet	Dato: Sep. 2017	Figur nr.: L0302