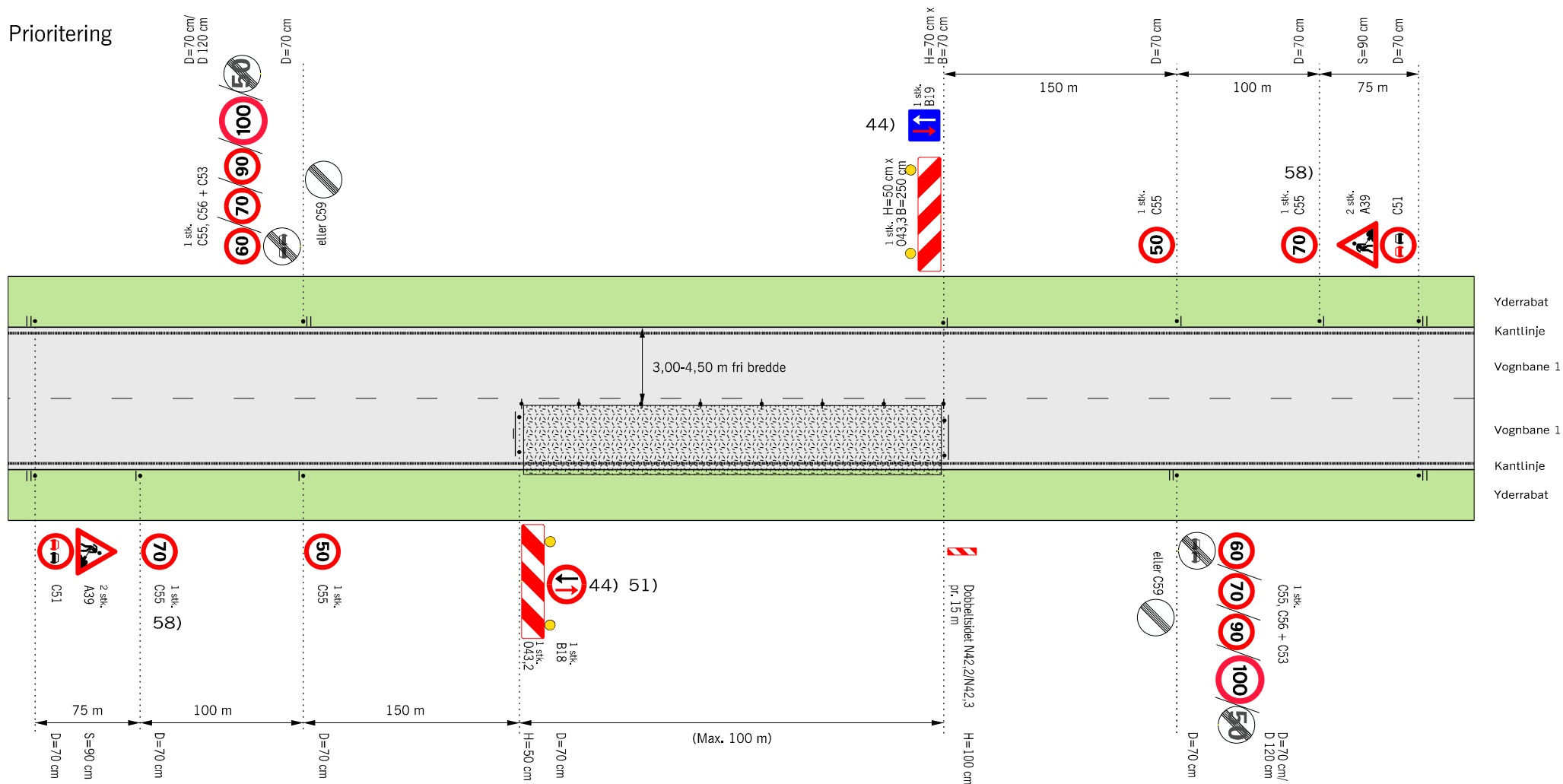


Prioritering



44) Ved afgørelse af om oversigtsforholdene tillader brug af prioritering (tavle B18 og B19), skal der tages hensyn til indsnævrings længde og hastigheden. Til praktisk brug kan følgende krav til oversigten ved indsnævrings start anvendes:

Indsnævrings længde	50 km/h	Køretøjer pr. time
≤ 30 m	115 m	1000 PE/h
40 m	140 m	900 PE/h
50 m	165 m	800 PE/h
70 m	210 m	700 PE/h
100 m	285 m	600 PE/h

Kan krav til fri oversigt ikke opfyldes, anvendes lyssignal.

PE/h = personbilenheder pr. time i begge retninger.

Spidstimetrafikken på hverdage udgør 10-15 % af årsdøgntrafikken.

Husk beskyttelsesniveau

- 51) B 18 og B 19 bør ikke opsættes i oversigtsareal
- 58) C55 "70" opsættes på vejstrækninger med 90 eller 100 km/h
- Z 93 Gult blinksignal
- ♦ ♦ ♦ Længdeafspærring med N 42, N 44,1 eller N 44,2 pr. 15 m
- ▬ Arbejdsområde
- V Hastighedsbegrænsningen langs arbejdsområdet

Afmærkning af vejarbejder i åbent land	
Prioritering	
2-sporede veje	V ≤ 50 km/h
Vejdirektoratet	Dato: Sep. 2017 Tryk nr.: L0301