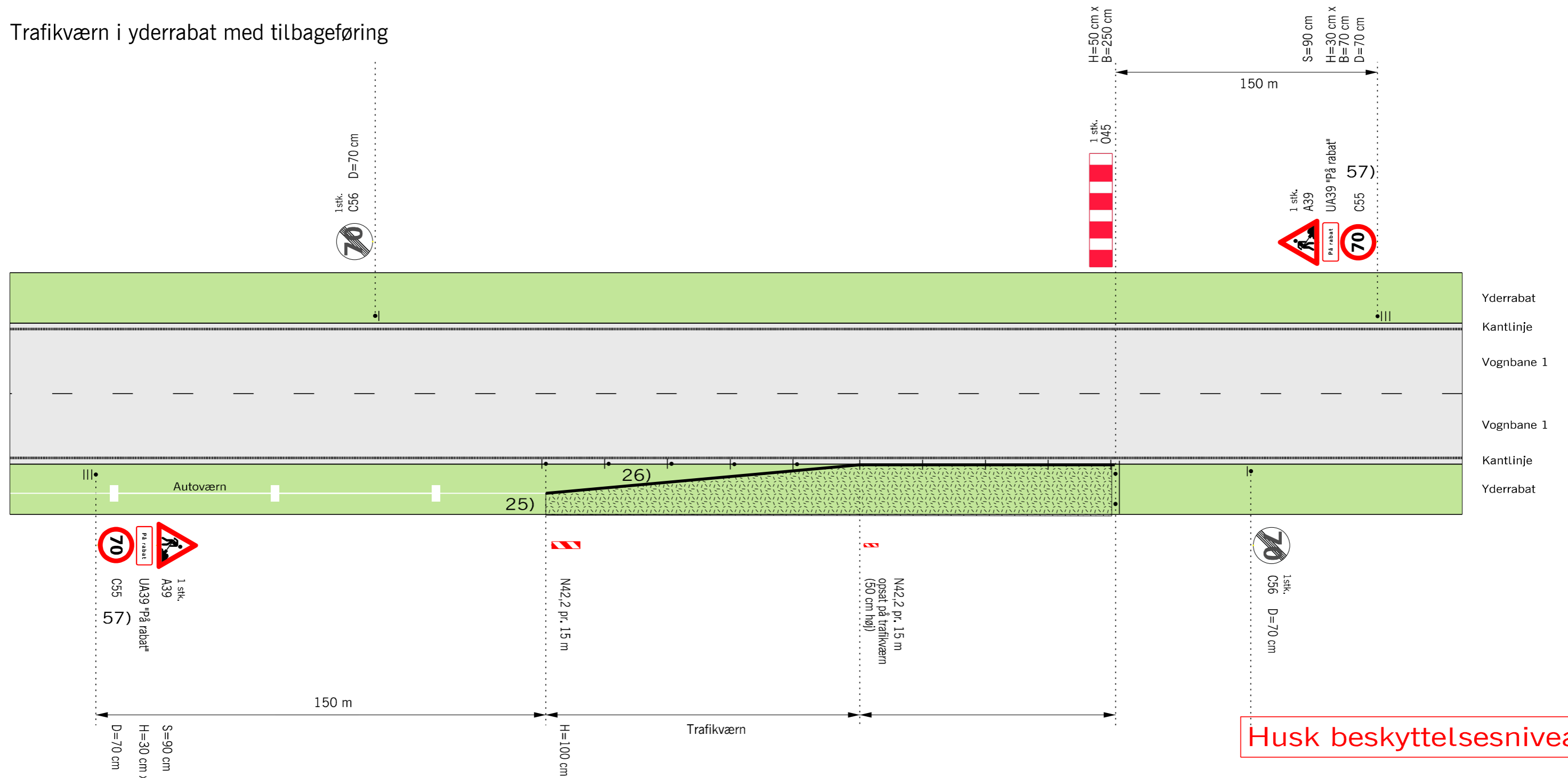


Trafikværn i yderrabat med tilbageføring



Husk beskyttelsesniveau

- 25) Påkørselsdæmper må udelades, hvis trafikværnet
 - a) tilbageføres udenfor sikkerhedszonen eller
 - b) tilbageføres ind i skråning eller
 - c) tilbageføres bag autoværn
- 26) Trafikværn skal være monteret efter leverandørens anvisninger med korrekt boltstørrelse og dæklade og med minimumslængde svarende til testlængden, og udbøjningsbredden bør markeres langs arbejdsstedet
- 57) Kun for vejstrækninger med 90 eller 100 km/h
- Trafikværn tilbageføres 1:16 og bør have så stor udbøjning som muligt
- Arbejdsområde
- V Hastighedsbegrænsningen langs arbejdsområdet

Afmærkning af vejarbejder i åbent land		
Trafikværn i yderrabat med tilbageføring		
Alle veje	V = Uændret	
Vejdirektoratet	Dato Marts 2018	Page nr. L0102