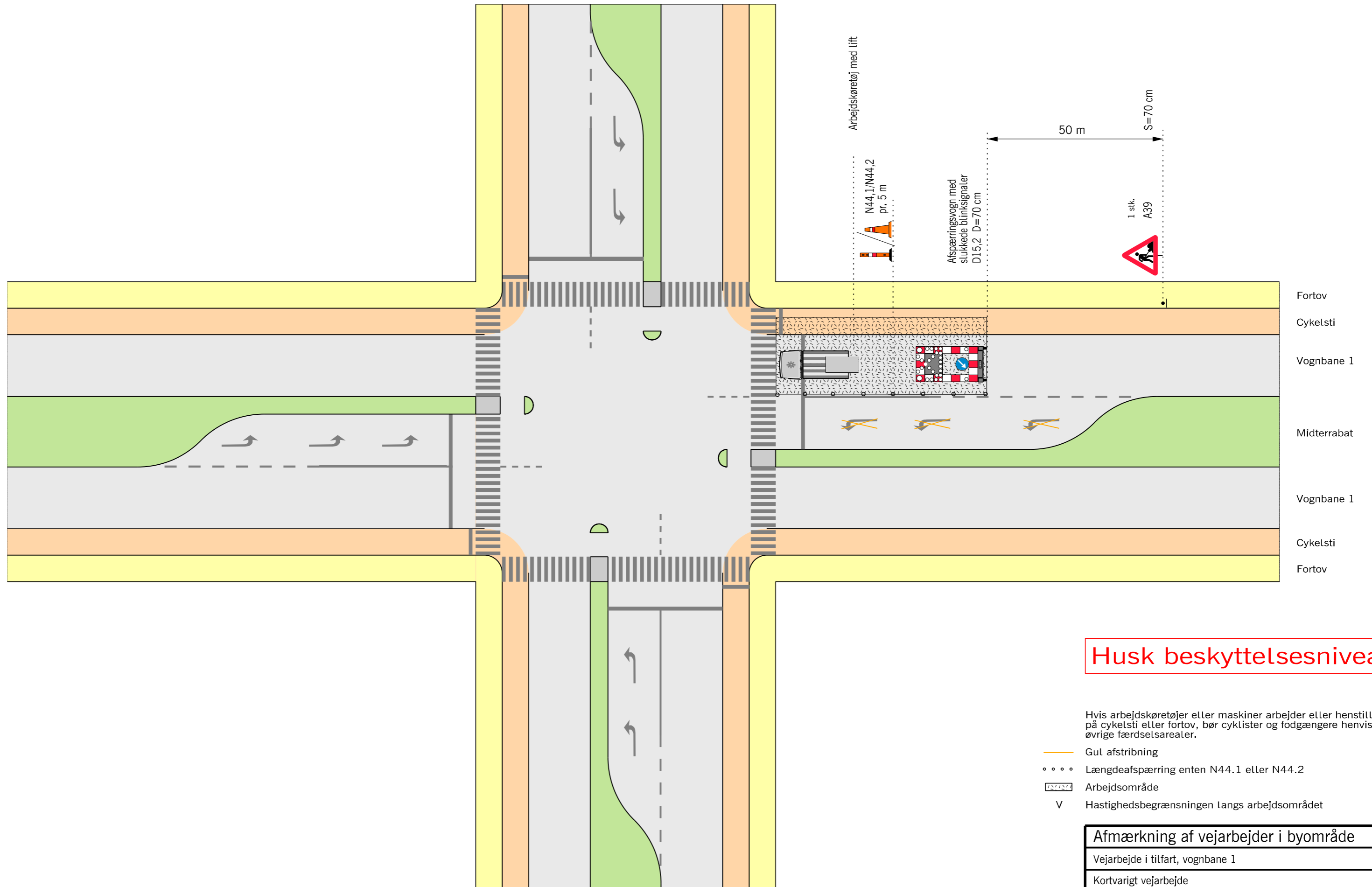


Vejarbejde i tilfart, vognbane 1



Husk beskyttelsesniveau

Hvis arbejdskøretøjer eller maskiner arbejder eller henstilles på cykelsti eller fortov, bør cyklister og fodgængere henvises til øvrige færdselsarealer.

- Gul afstribning
- • • Længdeafspærring enten N44.1 eller N44.2
- ▭ Arbejdsområde
- V Hastighedsbegrænsningen langs arbejdsområdet

Afmærkning af vejarbejder i byområde		
Vejarbejde i tilfart, vognbane 1		
Kortvarigt vejarbejde		
Signalreguleret kryds		V = Uændret
Vejdirektoratet	Dato Sep. 2017	Side nr. B0703