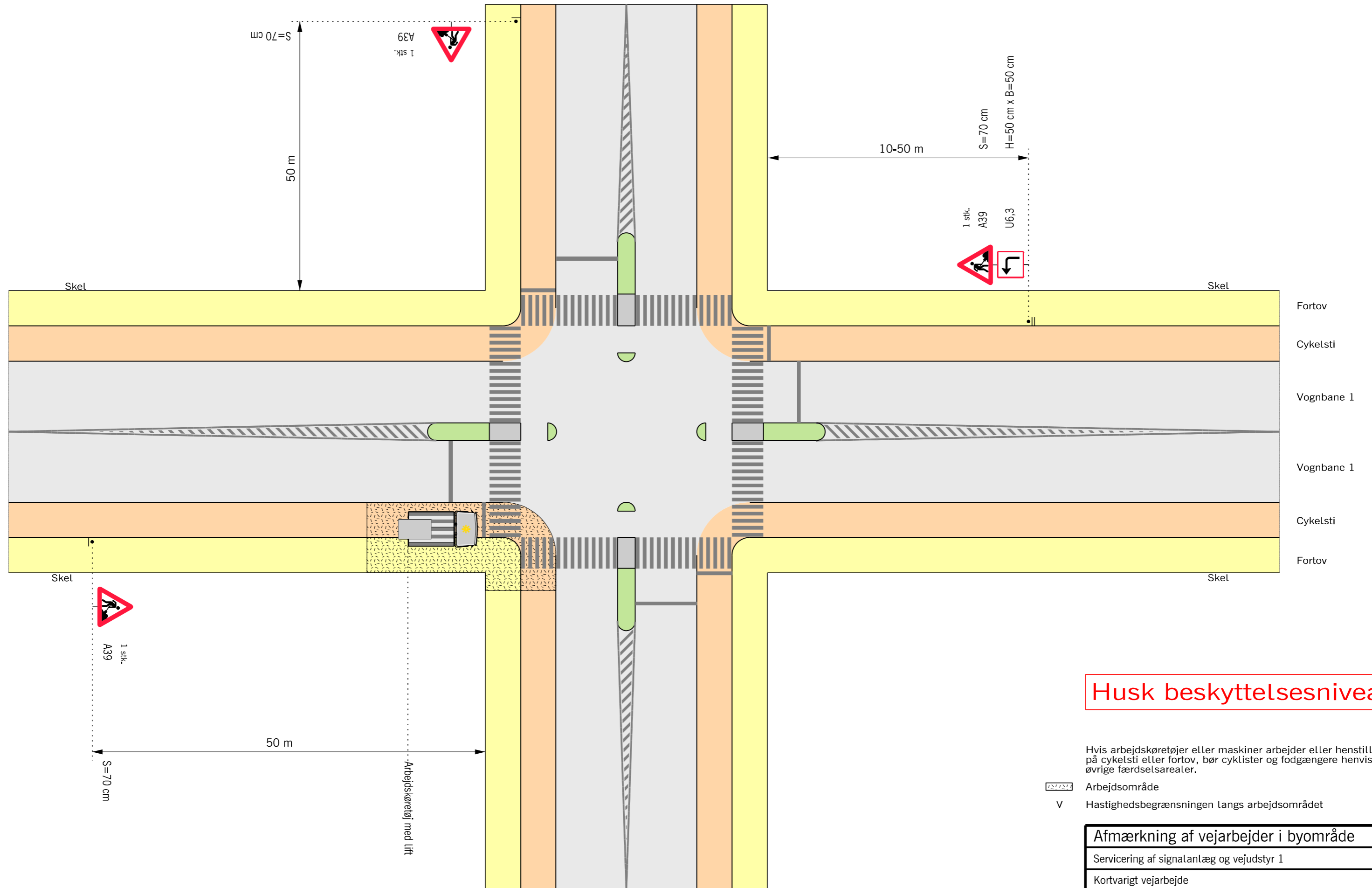
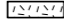


Servicering af signalanlæg og vejudstyr 1



Husk beskyttelsesniveau

Hvis arbejdskøretøjer eller maskiner arbejder eller henstilles på cykelsti eller fortov, bør cyklister og fodgængere henvises til øvrige færdselsarealer.

-  Arbejdsområde
- V Hastighedsbegrænsningen langs arbejdsområdet

Afmærkning af vejarbejder i byområde		
Servicering af signalanlæg og vejudstyr 1		
Kortvarigt vejarbejde		
Signalreguleret kryds		V = Uændret
 Vejdirektoratet	Dato Marts 2018	Tags nr. B0701