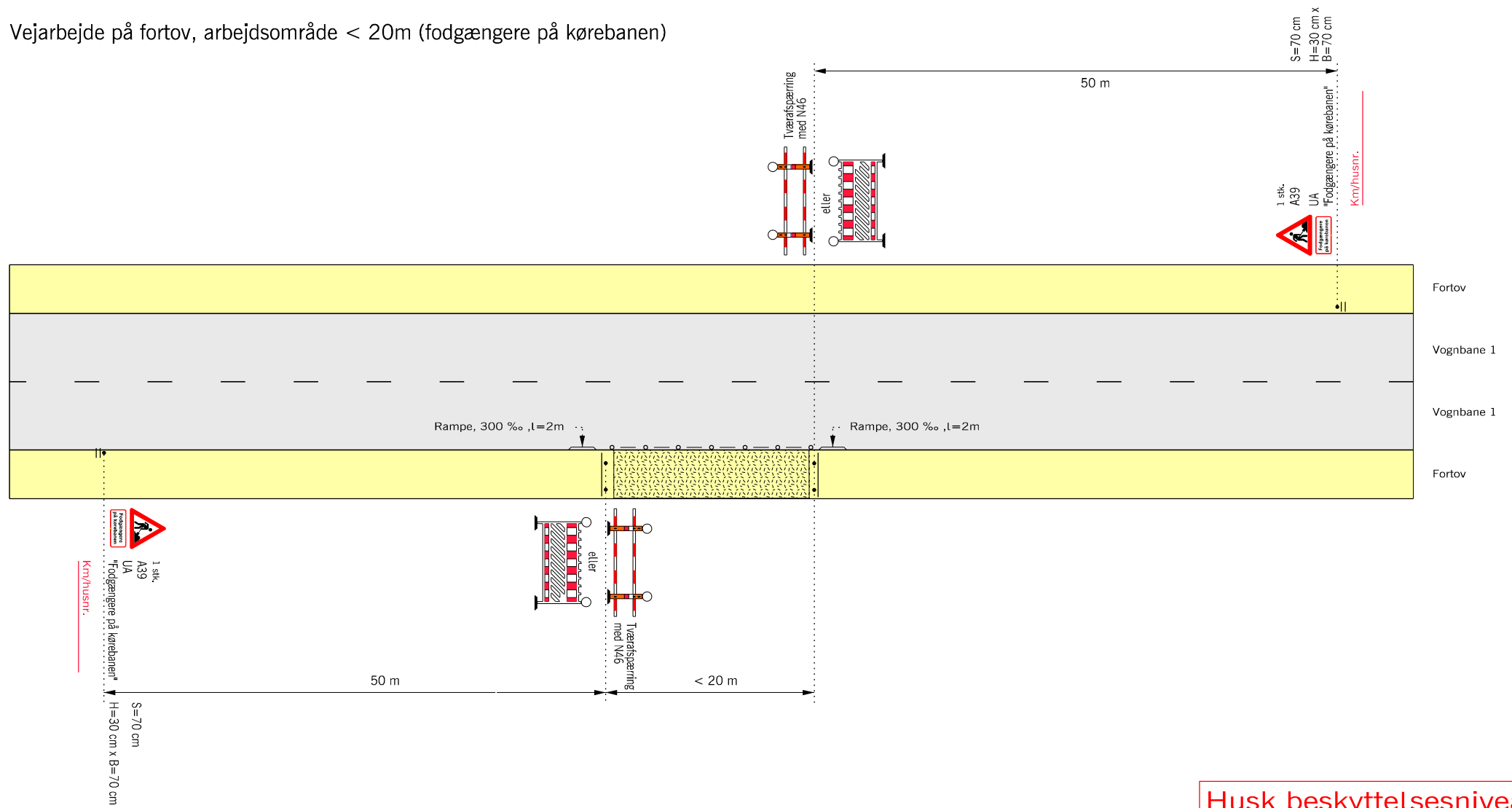


Vejarbejde på fortov, arbejdsområde < 20m (fodgængere på kørebanen)



Husk beskyttelsesniveau

- N 46 Markeringslygte, må undlades hvis afmærkningen er tilstrækkeligt belyst
- Længdeafspærring med N 44,1
- ▭ Arbejdsområde
- V Hastighedsbegrænsningen langs arbejdsområdet

Afmærkning af vejarbejder i byområde	
Vejarbejde på fortov, arbejdsområde < 20m	
Fodgængere på kørebanen	
Alle veje	V = Uændret
Vejdirektoratet	Dato: Sep. 2017 Figur nr.: B0102