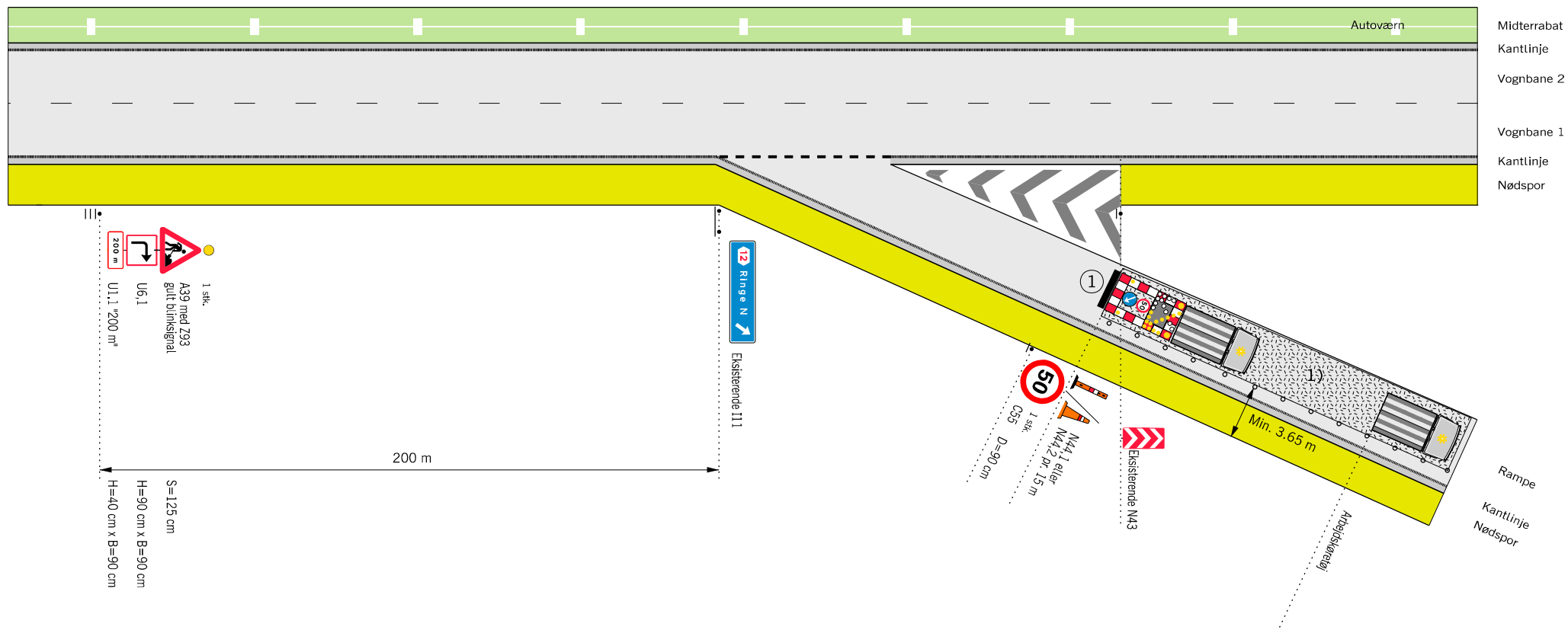
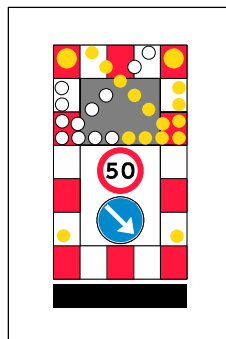


Bevægeligt vejarbejde på frakørselsrampe tæt på motorvejen "med nødspor"



1) Arbejdskøretøj med TMA og gul lyspil



Anvendes ved følgende arbejder:

- Asfaltreparationer
- Autoværn og tavler
- Kørebaneafmærkning
- Revneforsegling og lignende

Husk beskyttelsesniveau

1) N 44 markeringskeglerne kan undlades, når hele arbejdet udføres som maskinelt vejarbejde, og længden af arbejdsområdet er max. 100 m.

- Z 93 Gult blinksignal
- TMA
- Længdeafspærring enten N44.1 eller N44.2
- ▬ Arbejdsområde
- V Hastighedsbegrænsningen langs arbejdsområdet

Afmærkning af vejarbejder på motorveje

Bevægeligt vejarbejde på frakørselsrampe	
Tæt på motorvejen	
Alle motorveje	V ≤ 50 km/h