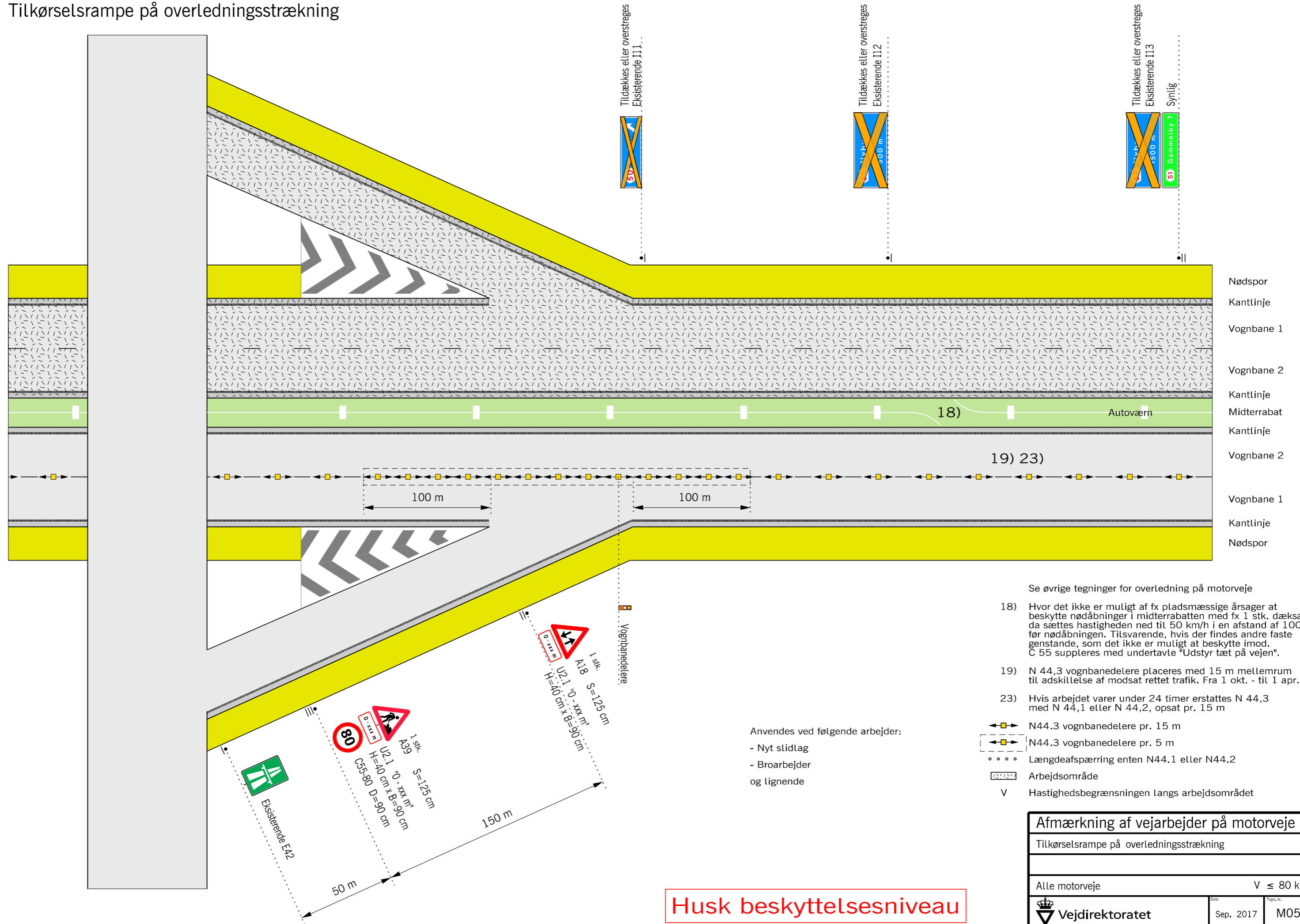


Tilkørselsrampe på overlødningsstrækning



Tildækkes eller overstreges Eksisterende I11

Tildækkes eller overstreges Eksisterende I12

Tildækkes eller overstreges Eksisterende I13 Synlig

Nødspor
Kantlinje
Vognbane 1
Vognbane 2
Kantlinje
Midterrabat
Kantlinje
Vognbane 2
Vognbane 1
Kantlinje
Nødspor

- Se øvrige tegninger for overlødnings på motorveje
- 18) Hvor det ikke er muligt af fx pladsmæssige årsager at beskytte nødåbninger i midterrabatten med fx 1 stk. dæksæt, da sættes hastigheden ned til 50 km/h i en afstand af 100 m før nødåbningen. Tilsvarende, hvis der findes andre faste genstande, som det ikke er muligt at beskytte imod. C 55 suppleres med undertavle "Udstyr tæt på vejen".
 - 19) N 44,3 vognbanedelere placeres med 15 m mellemrum til adskillelse af modsat rettet trafik. Fra 1 okt. - til 1 apr. pr. 5m.
 - 23) Hvis arbejdet varer under 24 timer erstattes N 44,3 med N 44,1 eller N 44,2, opsat pr. 15 m
- ◄◄ N44.3 vognbanedelere pr. 15 m
 - ◄◄ N44.3 vognbanedelere pr. 5 m
 - ⋯ Længdeafspærring enten N44.1 eller N44.2
 - ▭ Arbejdsområde
 - V Hastighedsbegrænsningen langs arbejdsområdet

Anvendes ved følgende arbejder:
- Nyt slidlag
- Broarbejder
og lignende

Husk beskyttelsesniveau

Afmærkning af vejarbejder på motorveje		
Tilkørselsrampe på overlødningsstrækning		
Alle motorveje		V ≤ 80 km/h
	Dato	Tag, nr.
	Sep. 2017	M0511