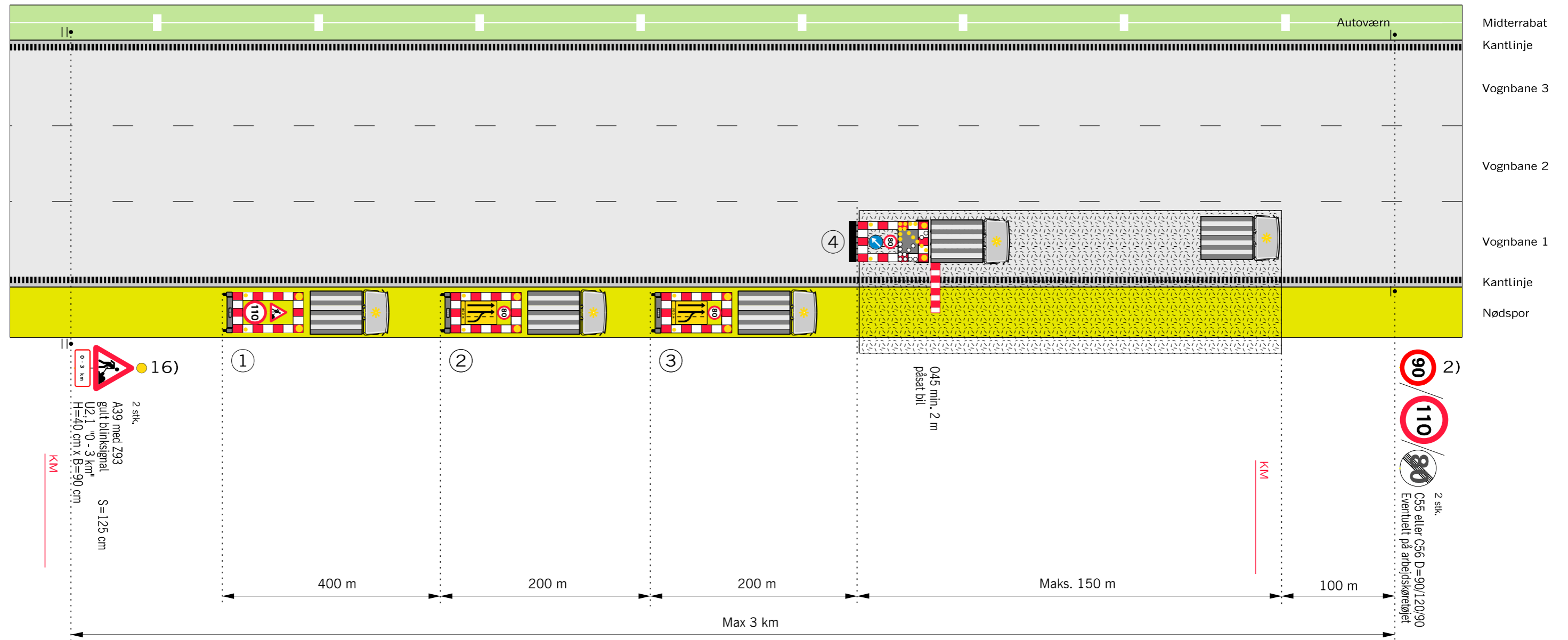
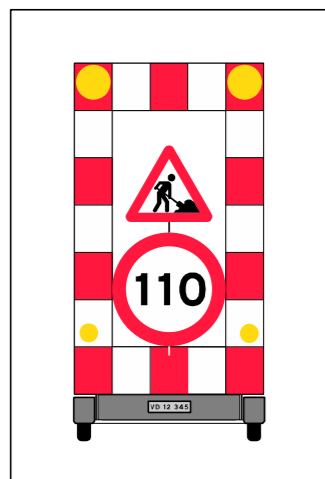


Kørende vejarbejde i vognbane 1

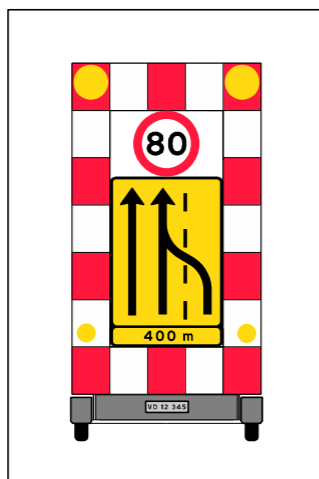


Ved hastighedsbegrænsningen på 110 km/h eller 90 km/h udskiftes C55 110 km/h med 90 km/h

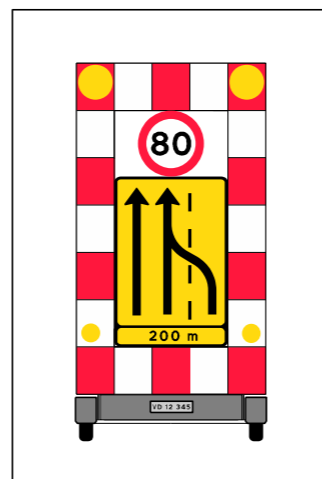
1) Tavlevogn



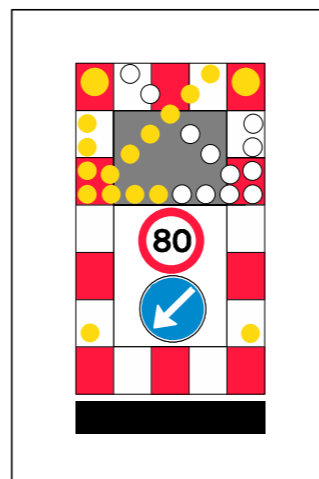
2) Tavlevogn



3) Tavlevogn



4) Arbejdskøretøj med TMA og gul lyspil



Anvendes ved følgende arbejder:

- Tilsyn af afmærkning
- Maskinel afstrikning
- Maskinelle vejtekniske målinger
- Maskinel græsslåning
- Maskinel kantopfyldning
- Maskinel fejning
- Maskinel vask af kantpæle og tavler
- Samt arbejder der kan sidestilles hermed

Husk beskyttelsesniveau

2) På strækninger med permanent hastighedsbegrænsning 90 eller 110 km/h opsættes C 55 svarende hertil. På strækninger med 130 km/h opsættes C 56 (ophævelse af hastighedsbegrænsningen efter arbejdsområdet)

16) A 39 tavlen opsættes også på eventuelle tilkørselsramper på strækningen

● Z 93 Gult blinksignal

■ TMA

▭ Arbejdsområde

V Hastighedsbegrænsningen langs arbejdsområdet

Afmærkning af vejarbejder på motorveje

Kørende vejarbejde i vognbane 1

6 sporet motorvej

V ≤ 80 km/h

Vejdirektoratet

Dato
Sep. 2017

Tags, nr.
M0300