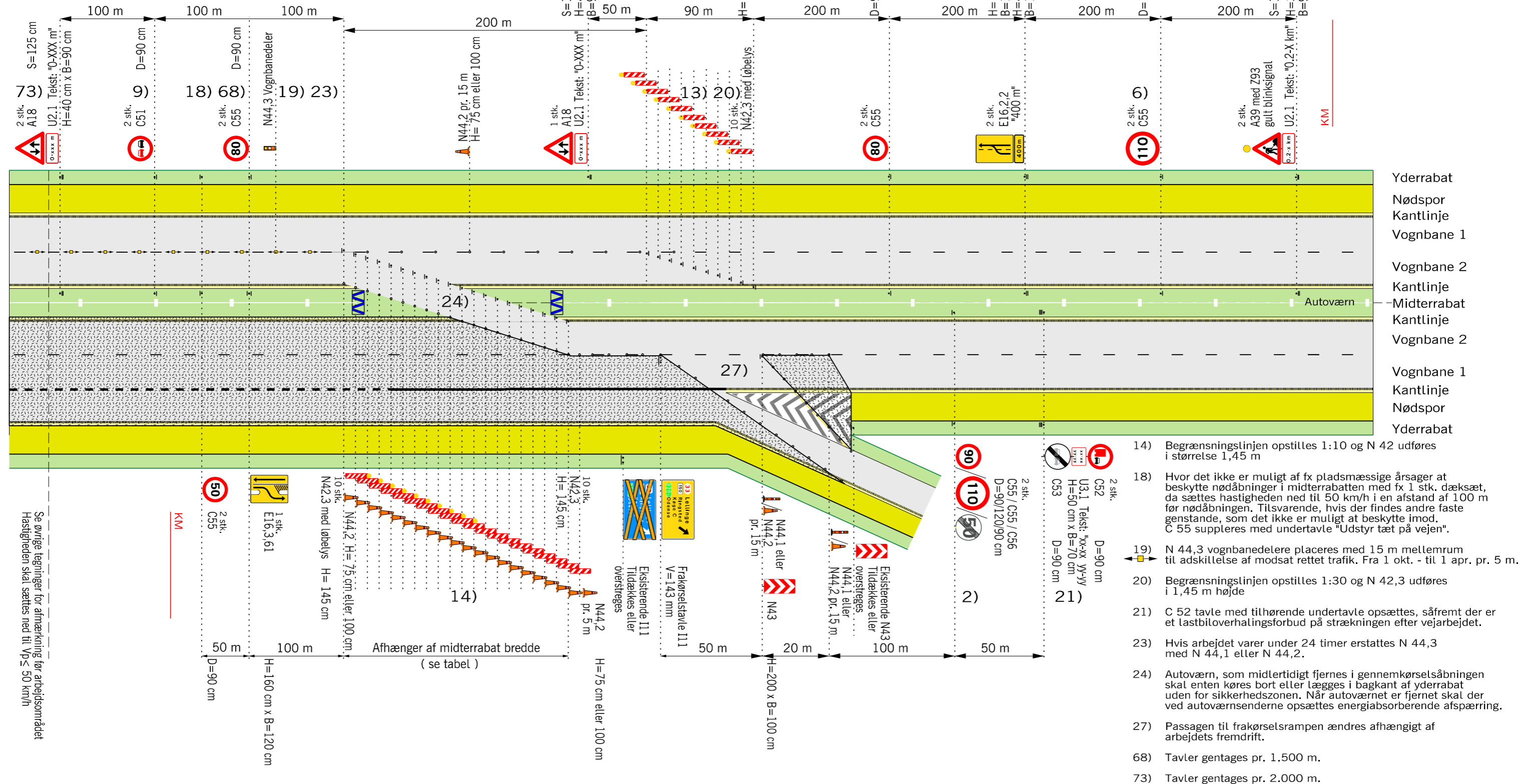


Tilbageledning på motorvej ved frakørselsrampe



Husk beskyttelsesniveau

Hældning 1:10

Rabatbredde i	3 m	4 m	6 m	12 m
Forsætningslængde	90	100	120	180

Tabel: Forsætningslængde ved 50km/h

- Anvendes ved følgende arbejder:
- Asfalterationer
 - Kørebaneafmærkning
 - Nedfældning af spoler
 - Revneforsegling og lignende

- På strækninger med permanent hastighedsbegrænsning 90 eller 110 km/h opsættes C 55 svarende hertil. På strækninger med 130 km/h opsættes C 56 (ophævelse af hastighedsbegrænsningen efter arbejdsområdet)
- Udgår, hvis hastighedsbegrænsningen er mindre end 130 km/h
- Tavler gentages pr. 500 m.
- Begrænsningslinjen N 42,3 med løbelys kan erstattes med afspærringsvogn eller TMA, hvis denne vejer max. 1 ton.

- Begrænsningslinjen opstilles 1:10 og N 42 udføres i størrelse 1,45 m
- Hvor det ikke er muligt af fx pladsmæssige årsager at beskytte nødåbninger i midterrabbatten med fx 1 stk. dæksæt, da sættes hastigheden ned til 50 km/h i en afstand af 100 m før nødåbningen. Tilsvarende, hvis der findes andre faste genstande, som det ikke er muligt at beskytte imod. C 55 suppleres med undertavle "Udstyr tæt på vejen".
- N 44,3 vognbandedelere placeres med 15 m mellemrum til adskillelse af modsat rettet trafik. Fra 1 okt. - til 1 apr. pr. 5 m.
- Begrænsningslinjen opstilles 1:30 og N 42,3 udføres i 1,45 m højde
- C 52 tavle med tilhørende undertavle opsættes, såfremt der er et lastbiloverhalingsforbud på strækningen efter vejarbejdet.
- Hvis arbejdet varer under 24 timer erstattes N 44,3 med N 44,1 eller N 44,2.
- Autoværn, som midlertidigt fjernes i gennemkørselsåbningen skal enten køres bort eller lægges i bagkant af yderrabat uden for sikkerhedszonen. Når autoværnet er fjernet skal der ved autoværnsenderne opsættes energiabsorberende afspærring.
- Passagen til frakørselsrampen ændres afhængigt af arbejdets fremdrift.
- Tavler gentages pr. 1.500 m.
- Tavler gentages pr. 2.000 m.

- Gul afstribning
- Påkørselsdæmper foran autoværnsender
- Længdeafspærring enten N44.1 eller N44.2
- Arbejdsområde
- Hastighedsbegrænsningen langs arbejdsområdet

Afmærkning af vejarbejder på motorveje		
Tilbageledning på motorvej ved frakørselsrampe		
4 sporet motorvej	V ≤ 50 km/h	
	Dato: Sep. 2017	Træk nr.: M0263