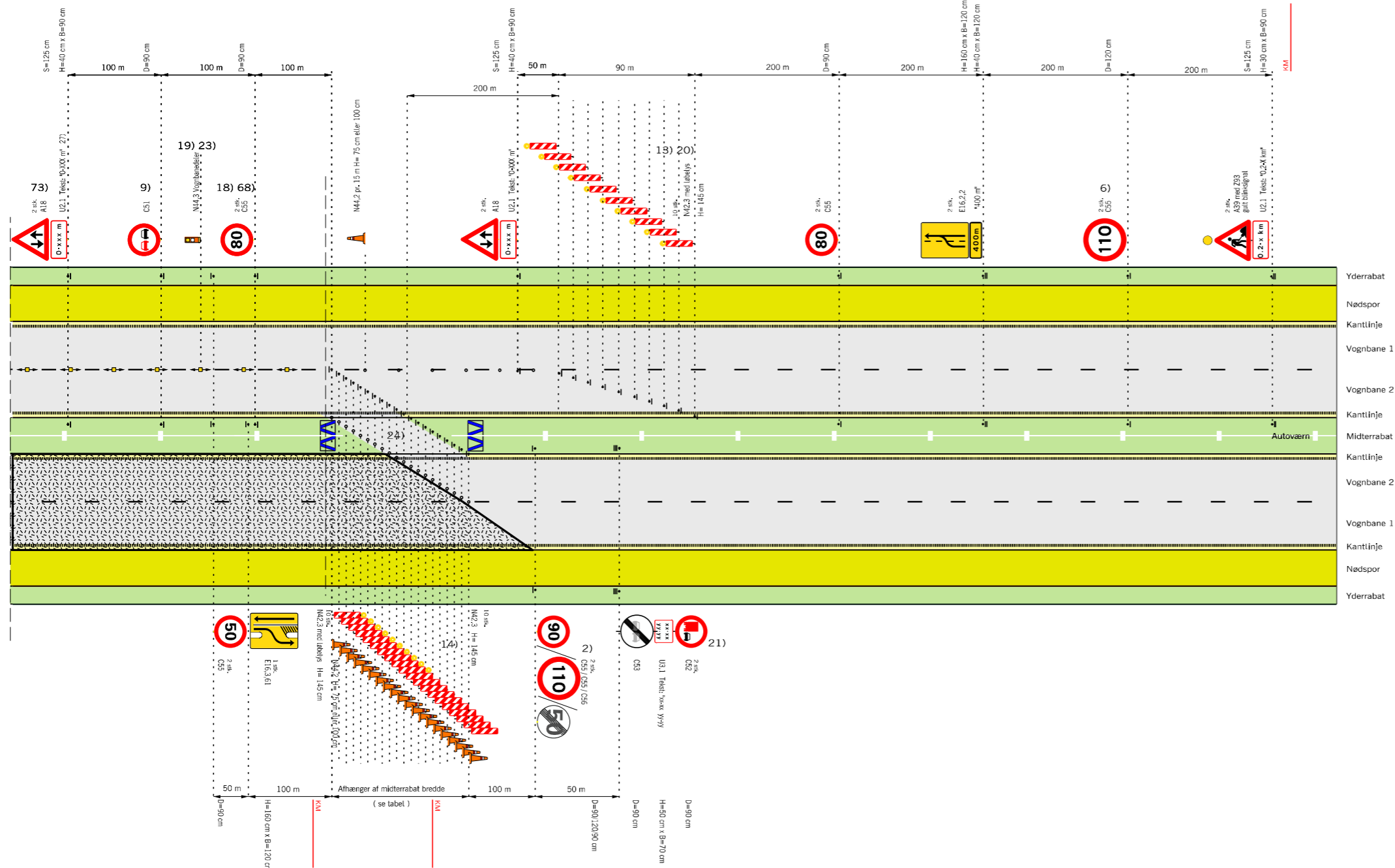


# Tilbageledning på motorveje



## Husk beskyttelsesniveau

- 2) På strækninger med permanent hastighedsbegrænsning 90 eller 110 km/h opsættes C 55 svarende hertil. På strækninger med 130 km/h opsættes C 56 (ophævelse af hastighedsbegrænsningen efter arbejdsområdet)
- 6) Udgår, hvis hastighedsbegrænsningen er mindre end 130 km/h
- 9) Tavler gentages pr. 500 m.
- 13) Begrænsningslinjen N 42,3 med løbelys kan erstattes med afspærringsvogn eller TMA, hvis denne vejer max. 1 ton.
- 14) Begrænsningslinjen opstilles 1:10 og N 42 udføres i størrelse 1,45 m
- 18) Hvor det ikke er muligt af fx pladsmæssige årsager at beskytte nødåbninger i midterrabatten med fx 1 stk. dæksæt, da sættes hastigheden ned til 50 km/h i en afstand af 100 m før nødåbningen. Tilsvarende, hvis der findes andre faste genstande, som det ikke er muligt at beskytte imod.
- 19) N 44,3 vognbanedelere placeres med 15 m mellemrum til adskillelse af modsat rettet trafik. Fra 1 okt. - til 1 apr. pr. 5 m.
- 20) Begrænsningslinjen opstilles 1:30 og N 42,3 udføres i 1,45 m højde
- 21) C 52 tavle med tilhørende undertavle opsættes, såfremt der er et lastbiloverhalingsforbud på strækningen efter vejarbejdet.
- 23) Hvis arbejdet varer under 24 timer erstattes N 44,3 med N 44,1 eller N 44,2 opsat pr. 15 m
- 24) Autoværn, som midlertidigt fjernes i gennemkørselsåbningen skal enten køres bort eller lægges i bagkant af yderrabat uden for sikkerhedszonen. Når autoværnet er fjernet skal der ved autoværnsenderne opsættes energiabsorberende afspærring.
- 68) Tavler gentages pr. 1.500 m.
- 73) Tavler gentages pr. 2.000 m.
- Bufferzone, tværgående sikring, længden afh. af produktet
- Påkørselsdæmper som tværafspærring
- Påkørselsdæmper foran autoværnsender
- Z 93 Gult blinksignal
- Længdeafspærring enten N44.1 eller N44.2
- Arbejdsområde
- Hastighedsbegrænsningen langs arbejdsområdet

Hældning 1:10

|                   |     |     |     |      |
|-------------------|-----|-----|-----|------|
| Rabatbredde i     | 3 m | 4 m | 6 m | 12 m |
| Forsætningslængde | 90  | 100 | 120 | 180  |

Tabel: Forsætningslængde ved 50km/h

|  |                 |                    |
|--|-----------------|--------------------|
| Afmærkning af vejarbejder på motorveje                     |                 |                    |
| Overtledning af 1 vognbane (2. del af tegn. nr. M0262)     |                 |                    |
| Nærtliggende frakørselsrampe - Tilbageledning på motorveje |                 |                    |
| 4 sporet motorvej  | V ≤ 50 km/t     |                    |
|  | Dato: Sep. 2017 | Taget nr.: M0262-2 |