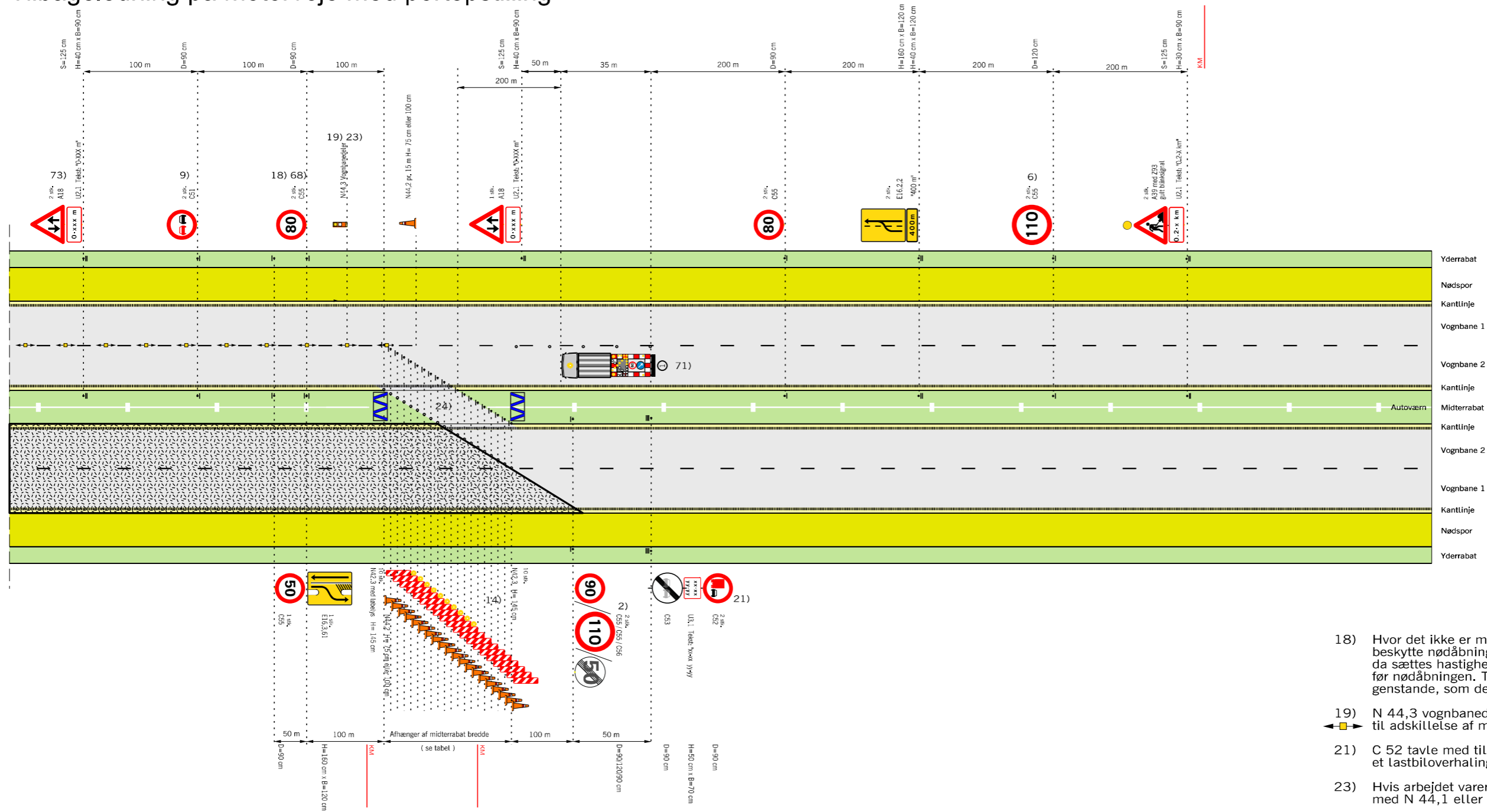


Tilbageledning på motorveje med portopstilling



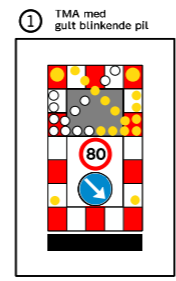
- 18) Hvor det ikke er muligt af fx pladsmæssige årsager at beskytte nødåbninger i midterrabatten med fx 1 stk. dæksæt, da sættes hastigheden ned til 50 km/h i en afstand af 100 m før nødåbningen. Tilsvarende, hvis der findes andre faste genstande, som det ikke er muligt at beskytte imod.
- 19) N 44,3 vognbaneledere placeres med 15 m mellemrum til adskillelse af modsat rettet trafik. Fra 1 okt. - til 1 apr. pr. 5 m.
- 21) C 52 tavle med tilhørende undertavle opsættes, såfremt der er et lastbiloverhalingsforbud på strækningen efter vejarbejdet.
- 23) Hvis arbejdet varer under 24 timer erstattes N 44,3 med N 44,1 eller N 44,2 opsat pr. 15 m
- 24) Autoværn, som midlertidigt fjernes i gennemkørselsåbningen skal enten køres bort eller lægges i bagkant af yderrabat uden for sikkerhedszonen. Når autoværnet er fjernet skal der ved autoværnsenderne opsættes energiabsorberende afspærring.
- 68) Tavler gentages pr. 1.500 m.
- 71) TMA kan erstattes af afspærringsvogn hvis denne vejer max 1 ton
- 73) Tavler gentages pr. 2.000 m.
- Påkørselsdæmper foran autoværnsender
- Z 93 Gult blinksignal
- • • Længdeafspærring enten N44.1 eller N44.2
- Arbejdsområde
- V Hastighedsbegrænsningen langs arbejdsområdet

Husk beskyttelsesniveau

Hældning 1:10

Rabatbredde i	3 m	4 m	6 m	12 m
Forsætningslængde	90	100	120	180

Tabel: Forsætningslængde ved 50km/h



- 2) På strækninger med permanent hastighedsbegrænsning 90 eller 110 km/h opsættes C 55 svarende hertil. På strækninger med 130 km/h opsættes C 56 (ophævelse af hastighedsbegrænsningen efter arbejdsområdet)
- 6) Udgår, hvis hastighedsbegrænsningen er mindre end 130 km/h
- 9) Tavler gentages pr. 500 m.
- 14) Begrænsningslinjen opstilles 1:10 og N 42 udføres i størrelse 1,45 m

Afmærkning af vejarbejder på motorveje		
Overtledning af 1 vognbane (2. del af tegn. nr. M0261)		
Portopstilling - Tilbageledning på motorveje med portopstilling		
4 sporet motorvej		V ≤ 50 km/t
	Dato: Sep. 2017	Tegn. nr.: M0261-2