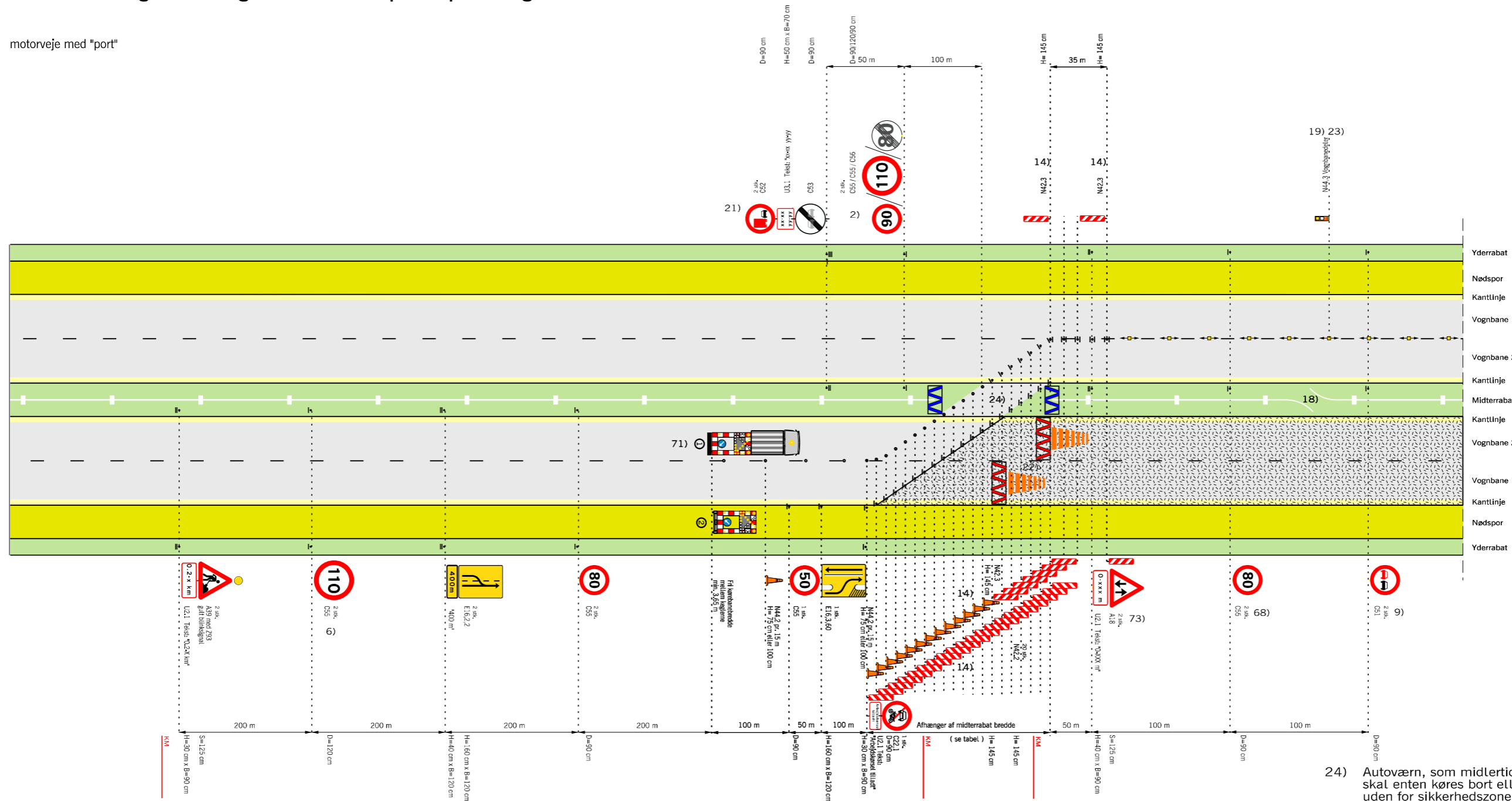


Overledning af 1 vognbane med portopstilling

motorveje med "port"



24) Autoværn, som midlertidigt fjernes i gennemkørselsåbningen skal enten køres bort eller lægges i bagkant af yderrabat uden for sikkerhedszonen. Når autoværnet er fjernet skal der ved autoværnsenderne opsættes energibesorbende afspærring.

68) Tavler gentages pr. 1.500 m.

71) TMA kan erstattes af afspærringsvogn hvis denne vejer max 1 ton

73) Tavler gentages pr. 2.000 m.

Bufferzone, tværgående sikring, længden afh. af produktet

Påkørselsdæmper som tværafspærring

Påkørselsdæmper foran autoværnsender

Z 93 Gult blinksignal

Længdeafspærring enten N44.1 eller N44.2

Arbejdsområde

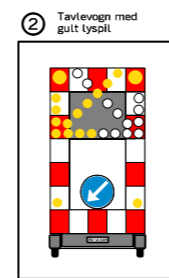
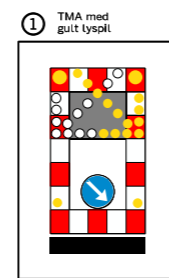
Hastighedsbegrænsningen langs arbejdsområdet

Husk beskyttelsesniveau

Hældning 1:10

Rabatbredde i	3 m	4 m	6 m	12 m
Forsætningslængde	90	100	120	180

Tabel: Forsætningslængde ved 50km/h



2) På strækninger med permanent hastighedsbegrænsning 90 eller 110 km/h opsættes C 55 svarende hertil. På strækninger med 130 km/h opsættes C 56 (ophævelse af hastighedsbegrænsningen efter arbejdsområdet)

6) Udgår, hvis hastighedsbegrænsningen er mindre end 130 km/h

9) Tavler gentages pr. 500 m.

14) Begrænsningslinjen opstilles 1:10 og N 42 udføres i størrelse 1,45 m

18) Hvor det ikke er muligt af fx pladsmæssige årsager at beskytte nødåbninger i midterrabatten med fx 1 stk. dæksæt, da sættes hastigheden ned til 50 km/h i en afstand af 100 m før nødåbningen. Tilsvarende, hvis der findes andre faste genstande, som det ikke er muligt at beskytte imod.

19) N 44,3 vognbanedelere placeres med 15 m mellemrum til adskillelse af modsat rettet trafik. Fra 1 okt. - til 1 apr. pr. 5 m.

21) C 52 tavle med tilhørende undertavle opsættes, såfremt der er et lastbiloverhalingsforbud på strækningen efter vejarbejdet.

22) Anvendes kun i de tilfælde, hvor trafikanten eller vejarbejderen skal beskyttes, fx. hvor der er dybe udgravninger

23) Hvis arbejdet varer under 24 timer erstattes N 44,3 med N 44,1 eller N 44,2 opsat pr. 15 m

Afmærkning af vejarbejder på motorveje

Overledning af 1 vognbane (1. del af tegn. nr. M0261)

Portopstilling

4 sporet motorvej V ≤ 50 km/t

Vejdirektoratet

Dato: Sep. 2017

Tegn. nr.: M0261-1