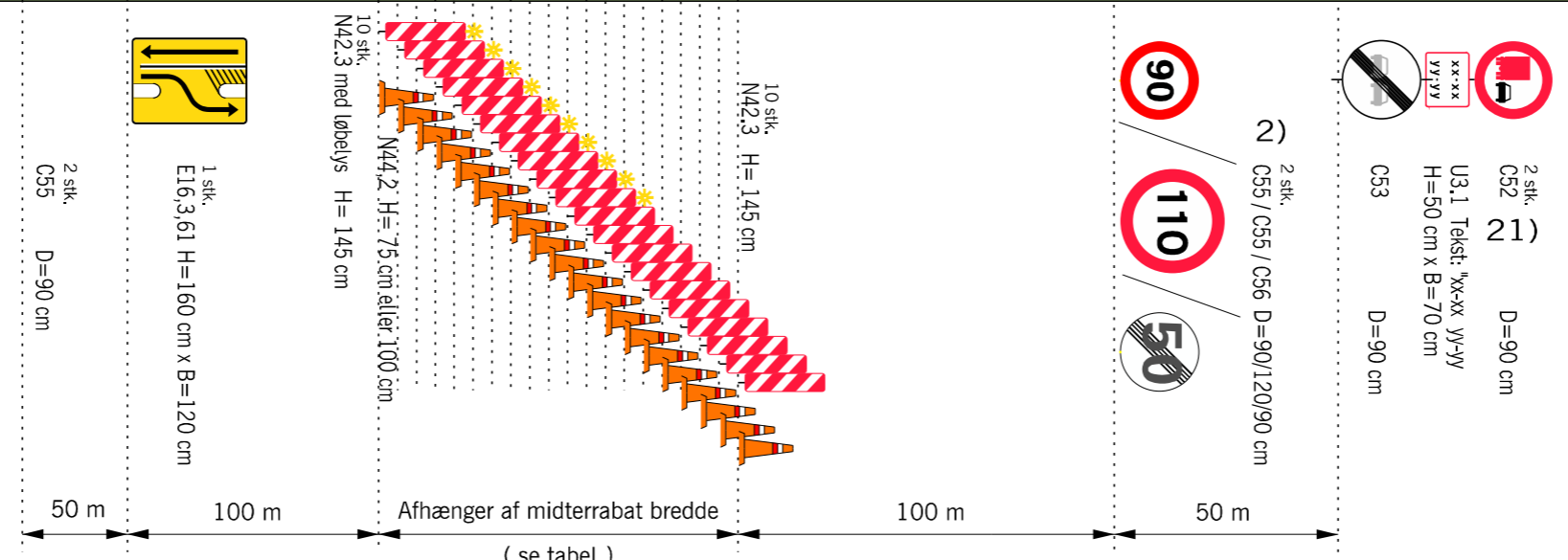
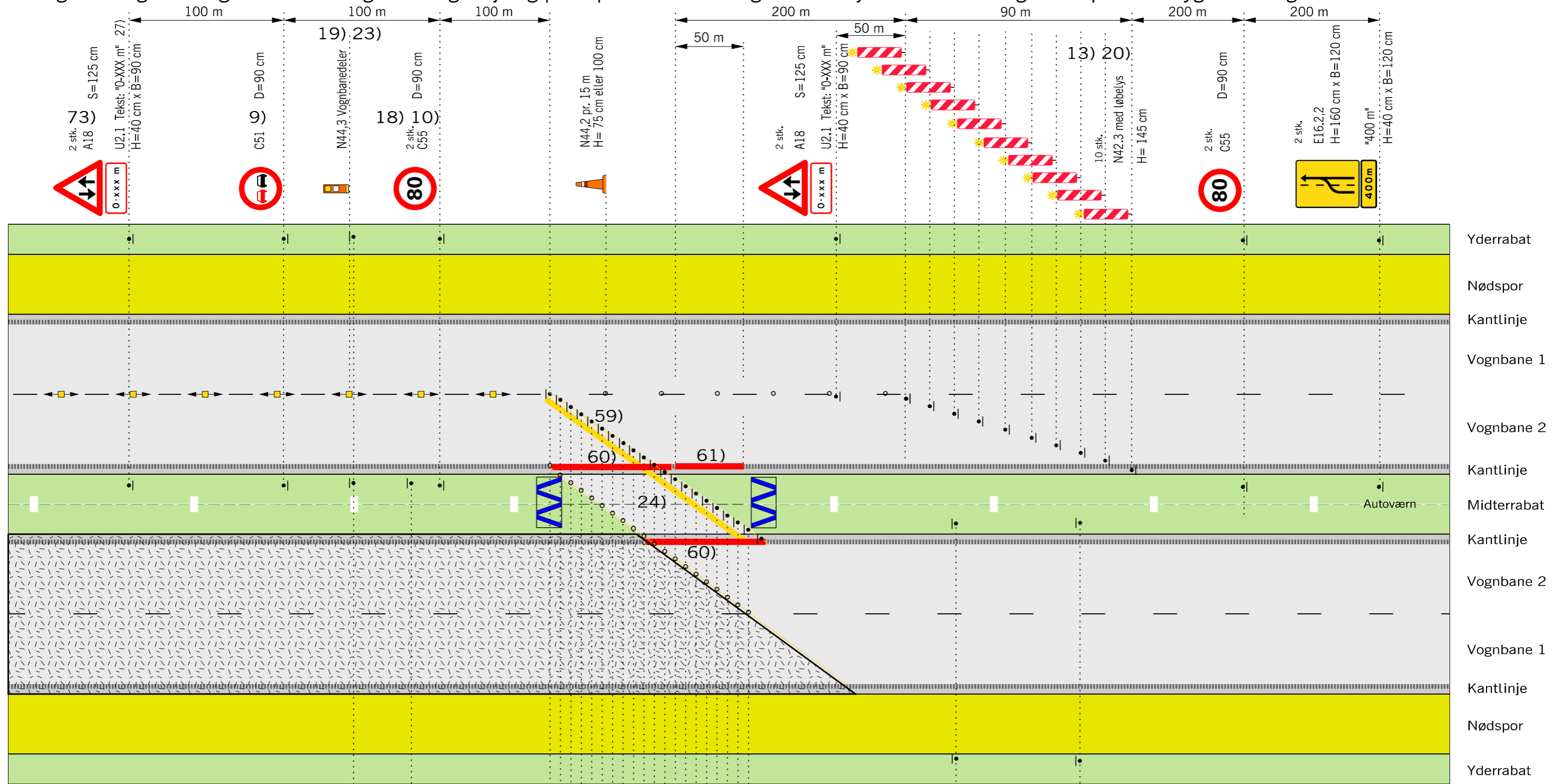


# Tilbageledning af 1 vognbane med begrænsningslinje og princip for demarkering af kantlinje når afmærkningen er opstillet i lygtetændingstiden



- 59) Gul kantlinje udlægges som tape eller som svellesøm
- 60) Kantlinjen i gennemkørselsåbningen demarkeres i åbningens længde
- 61) Kantlinjen demarkeres over en strækning på 50 m.
- Længdefafspærring enten N44.1 eller N44.2
- Arbejdsområde
- V Hastighedsbegrænsningen langs arbejdsområdet

Afmærkning af vejarbejder på motorveje		
Tilbageledning på motorveje		
Med princip for demarkering af kantlinje		
6 sporet motorvej		V ≤ 80 km/h
	Dato: Sep. 2017	Tryk.nr.: M0257

Note 2, 6, 9, 13, 14, 18, 19, 20, 21, 23, 24 og 73 se M0262-2

**Husk beskyttelsesniveau**