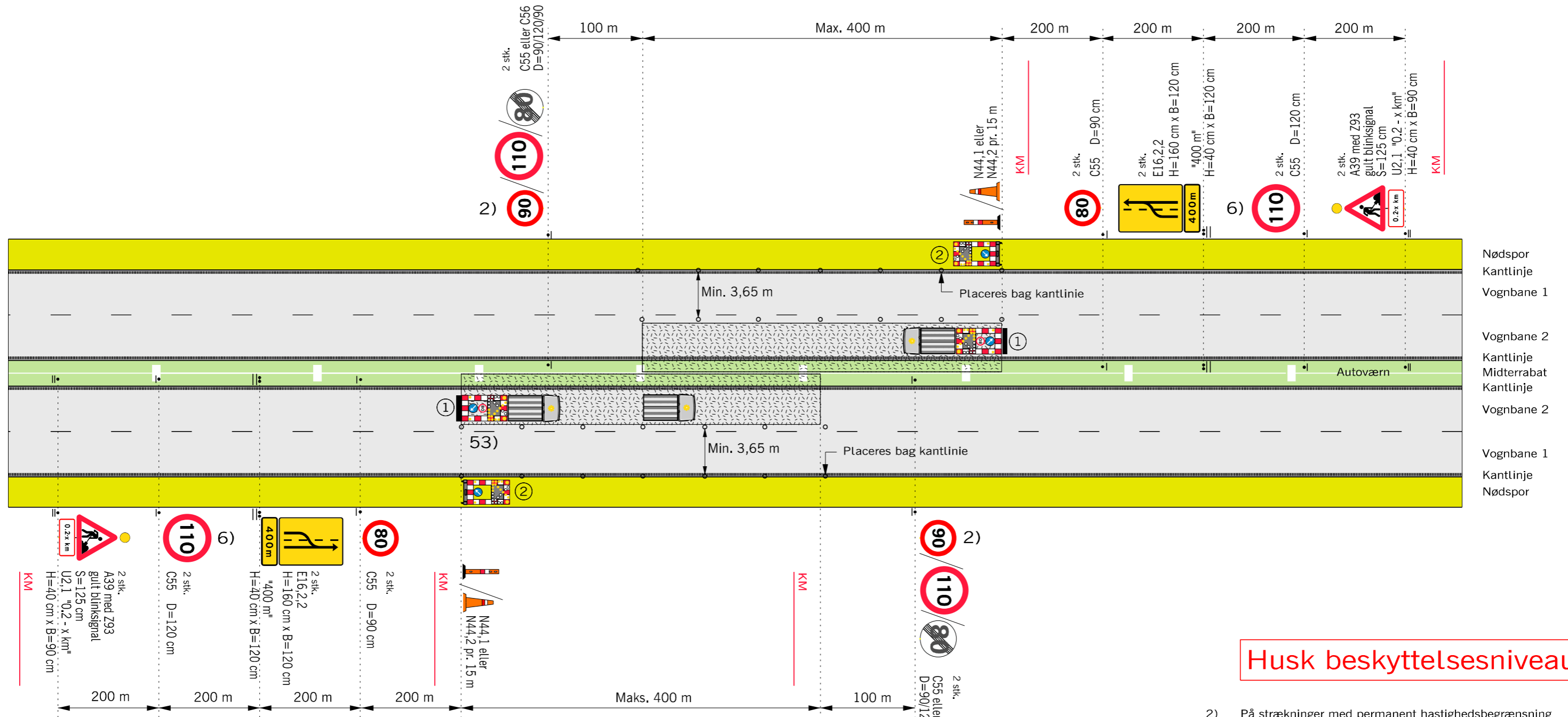
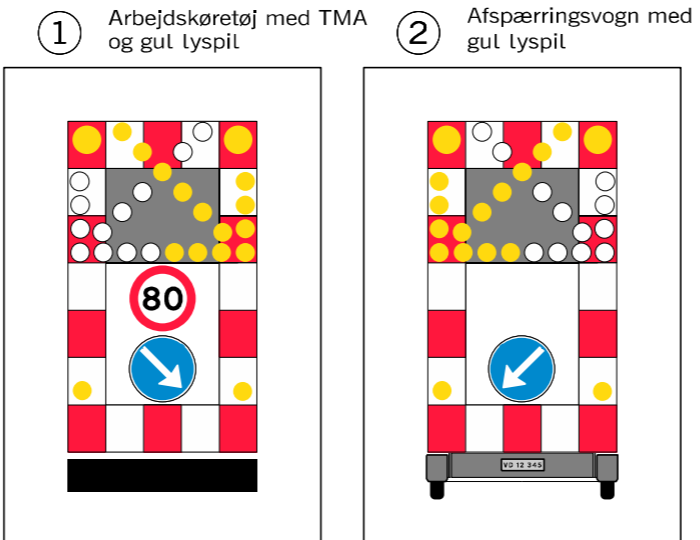


Kortvarigt vejarbejde i vognbane 2 eller midterrabat i begge vejsider med portopstilling



Husk beskyttelsesniveau

- 2) På strækninger med permanent hastighedsbegrænsning 90 eller 110 km/h opsættes C 55 svarende hertil. På strækninger med 130 km/h opsættes C 56 (ophævelse af hastighedsbegrænsningen efter arbejdsområdet)
- 6) Udgår, hvis hastighedsbegrænsningen er mindre end 130 km/h
- 53) Lyspile i samme snit skal blinke synkront.
- Z 93 Gult blinksignal
- TMA
- Længdeafspærring enten N44.1 eller N44.2
- ▭ Arbejdsområde
- V Hastighedsbegrænsningen langs arbejdsområdet



Anvendes ved følgende arbejder:

- Asfaltreparationer
- Autoværn og tavler
- Beplantning
- Kørebaneafmærkning
- Renhold
- Revneforsegling og lignende

Afmærkning af vejarbejder på motorveje		
Kortvarigt vejarbejde i vognbane 2 eller midterrabat i begge vejsider		
Portopstilling		
4 sporet motorvej	V ≤ 80 km/h	
	Dato: Sep. 2017	Træk.nr.: M0254