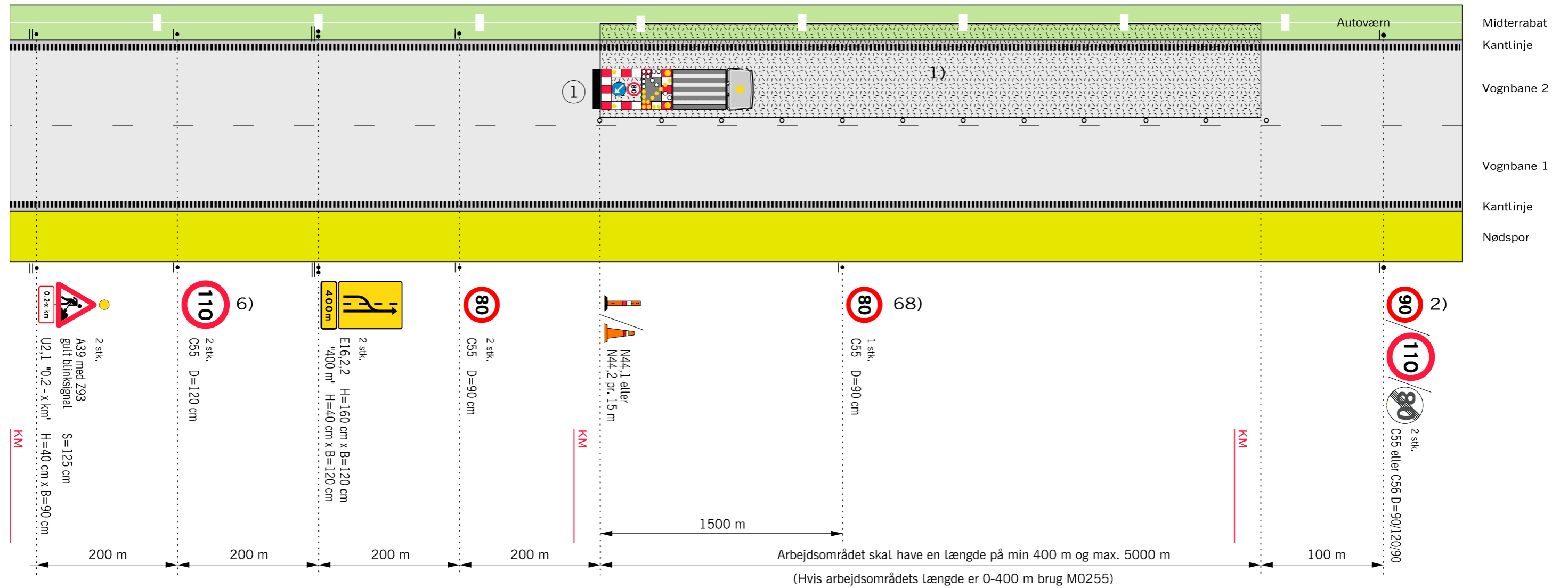


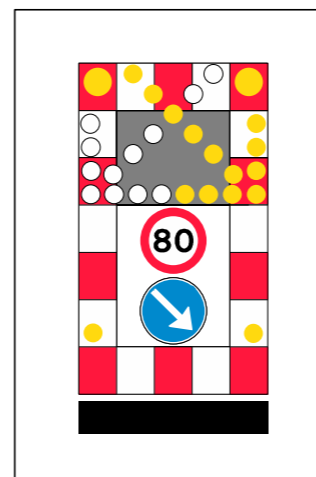
# Kortvarigt vejarbejde i vognbane 2 eller midterrabat



## Husk beskyttelsesniveau

- 1) N 44 markeringskeglerne kan undlades, når hele arbejdet udføres som maskinelt vejarbejde, og længden af arbejdsområdet er max. 100 m.
  - 2) På strækninger med permanent hastighedsbegrænsning 90 eller 110 km/h opsættes C 55 svarende hertil. På strækninger med 130 km/h opsættes C 56 (ophævelse af hastighedsbegrænsningen efter arbejdsområdet)
  - 6) Udgår, hvis hastighedsbegrænsningen er mindre end 130 km/h
  - 68) Tavler gentages pr. 1.500 m.
- Z 93 Gult blinksignal
  - TMA
  - ○ ○ ○ Længdeafspærring enten N44.1 eller N44.2
  - ▭ Arbejdsområde
  - V Hastighedsbegrænsningen langs arbejdsområdet

1) Arbejds køretøj med TMA og gul lyspil



Anvendes ved følgende arbejder:

- Asfaltreparationer
- Autoværn og tavler
- Beplantning
- Kørebaneafmærkning
- Renhold
- Revneforsegling
- og lignende

## Afmærkning af vejarbejder på motorveje

Kortvarigt vejarbejde i vognbane 2 eller midterrabat

Maskinelt vejarbejde

4 sporet motorvej V ≤ 80 km/h