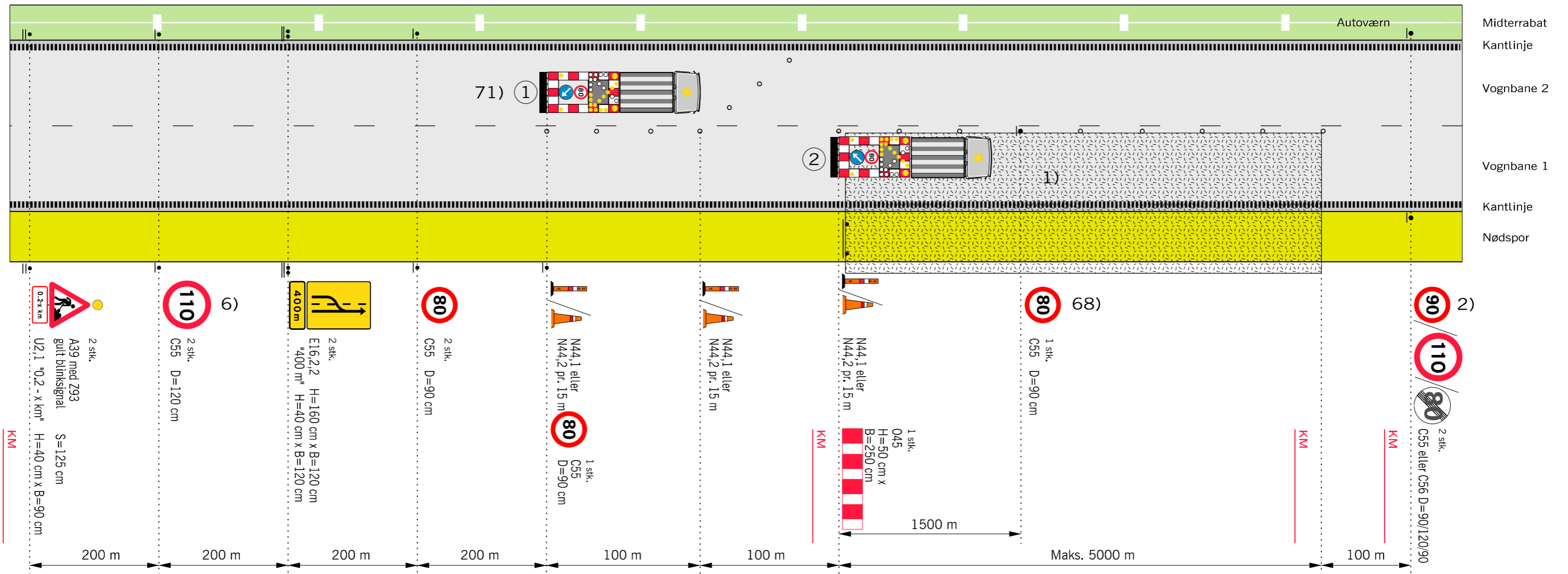


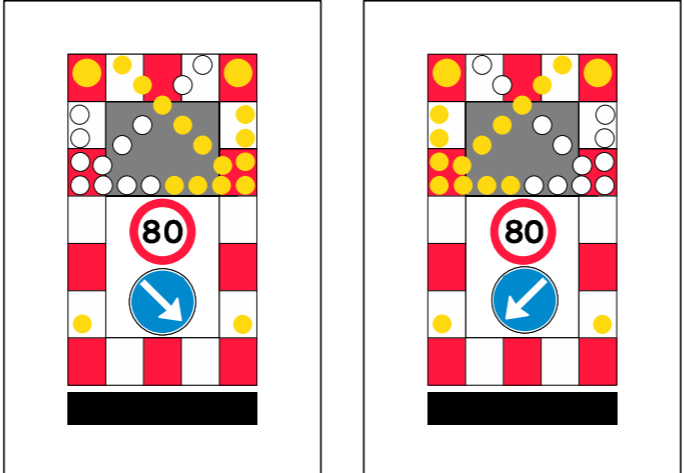
# Kortvarigt vejarbejde i vognbane 1 eller nødspor



## Husk beskyttelsesniveau

- 1) N 44 markeringskeglerne kan undlades, når hele arbejdet udføres som maskinelt vejarbejde, og længden af arbejdsområdet er max. 100 m.
- 2) På strækninger med permanent hastighedsbegrænsning 90 eller 110 km/h opsættes C 55 svarende hertil. På strækninger med 130 km/h opsættes C 56 (ophævelse af hastighedsbegrænsningen efter arbejdsområdet)
- 6) Udgår, hvis hastighedsbegrænsningen er mindre end 130 km/h
- 68) Tavler gentages pr. 1.500 m.
- 71) TMA kan erstattes af afspærringsvogn hvis denne vejer max 1 ton
- Z 93 Gult blinksignal
- TMA
- Længdeafspærring enten N44.1 eller N44.2
- ▭ Arbejdsområde
- V Hastighedsbegrænsningen langs arbejdsområdet

1) Arbejdskejtøj med TMA og gul lyspil  
2) Arbejdskejtøj med TMA og gul lyspil



- Anvendes ved følgende arbejder:
- Asfaltreparationer
  - Autoværn og tavler
  - Beplantning
  - Kørebaneafmærkning
  - Renhold
  - Revneforsøgling
  - og lignende

Afmærkning af vejarbejder på motorveje		
Kortvarigt vejarbejde i vognbane 1 eller nødspor		
4 sporet motorvej	V ≤ 80 km/h	
	Dato Sep. 2017	Tag, nr. M0251