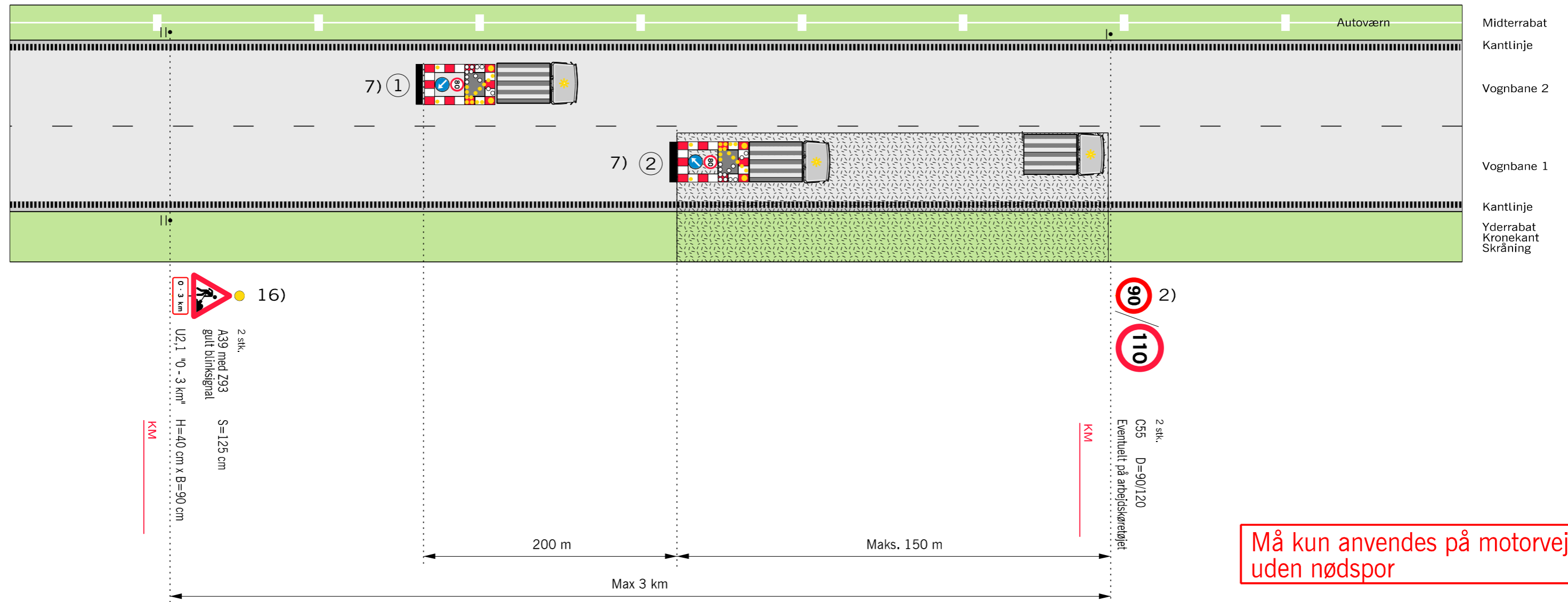


Kørende vejarbejde i vognbane 1 på motorveje uden nødspor

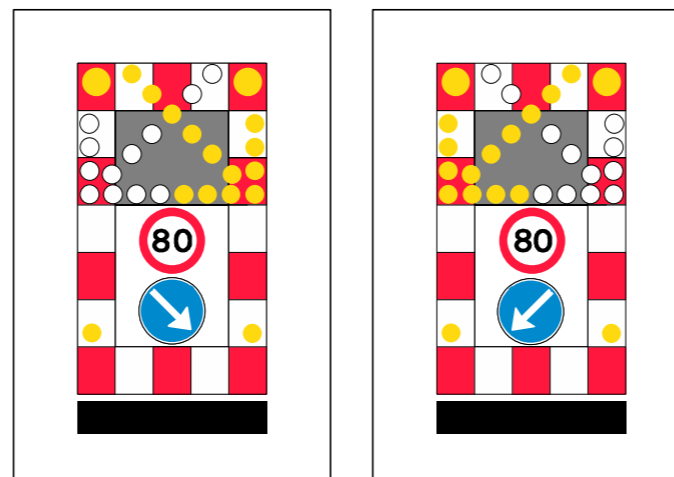


Må kun anvendes på motorveje uden nødspor

Husk beskyttelsesniveau

① Arbejdskøretøj med TMA og gul lyspil

② Arbejdskøretøj med TMA og gult lyspil



- Anvendes ved følgende arbejder:
- Tilsyn af afmærkning
 - Maskinel afstrikning
 - Maskinelle vejtekniske målinger
 - Maskinel græsslåning
 - Maskinel kantopfyldning
 - Maskinel fejning
 - Maskinel vask af kantpæle og tavler
 - Samt arbejder der kan sidestilles hermed

- 2) På strækninger med permanent hastighedsbegrænsning 90 eller 110 km/h opsættes C 55 svarende hertil. På strækninger med 130 km/h opsættes C 56 (ophævelse af hastighedsbegrænsningen efter arbejdsområdet)
- 7) Den viste afmærkning gælder for strækninger med permanent hastighedsbegrænsning på 110 km/h eller 90 km/h. På strækninger med permanent hastighedsbegrænsning på 70 km/h bibeholdes hastigheden til 70 km/h
- 16) A 39 tavlen opsættes også på eventuelle tilkørselsramper på strækningen
- Z 93 Gult blinksignal
 - TMA
 - Arbejdsområde
 - V Hastighedsbegrænsningen langs arbejdsområdet

| Afmærkning af vejarbejder på motorveje | | |
|--|-------------------|-------------------|
| Kørende vejarbejde i vognbane 1 | | |
| 4 sporet motorvej uden nødspor | | V ≤ 80 km/h |
| | Dato Sep. 2017 | Tag, nr. M0203 |