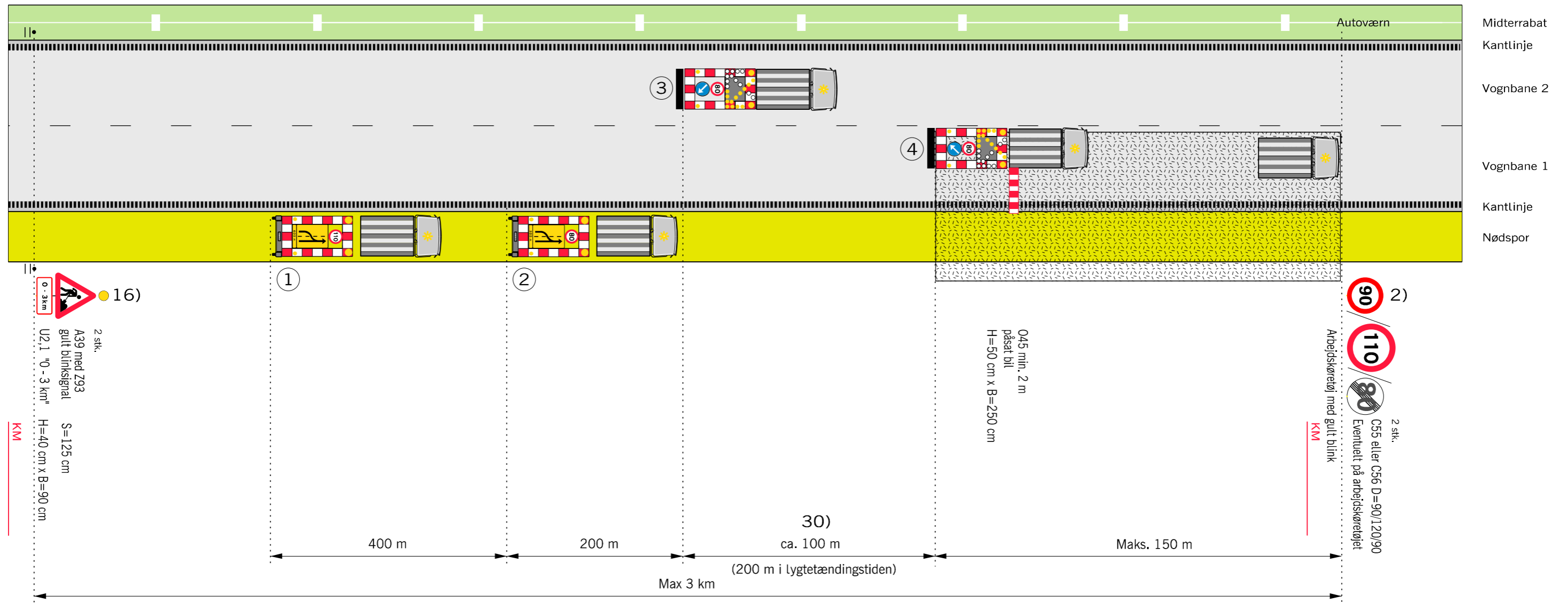
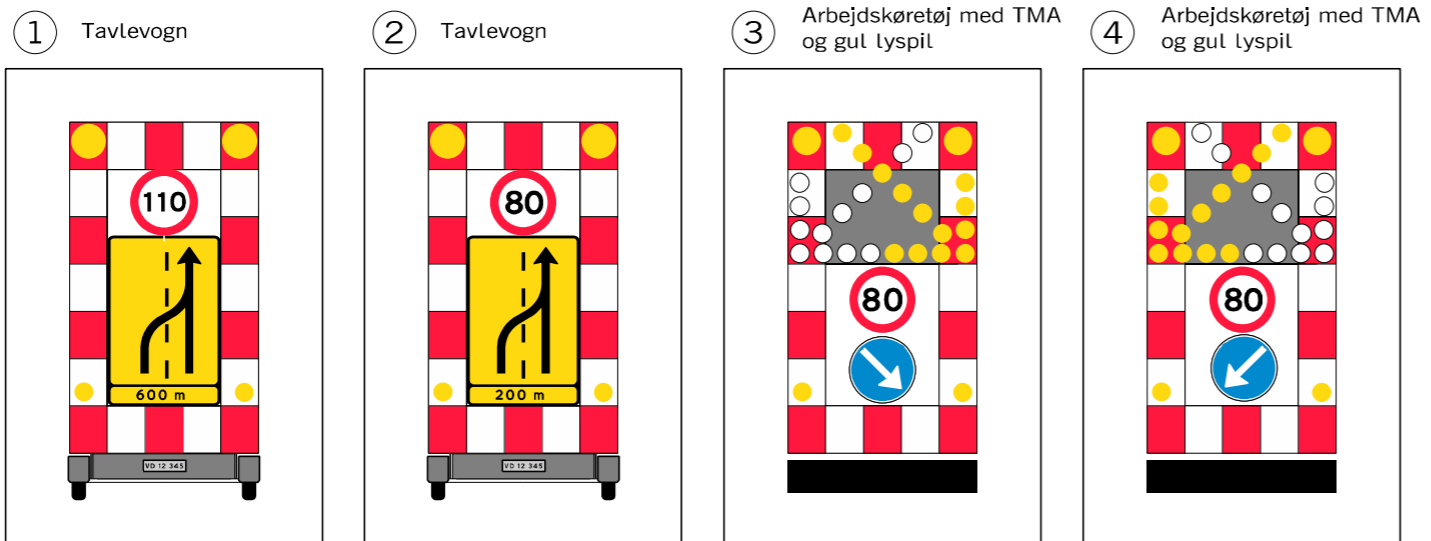


Kørende vejarbejde i vognbane 1



Husk beskyttelsesniveau



- Anvendes ved følgende arbejder:
- Tilsyn af afmærkning
 - Maskinel afstribning
 - Maskinelle vejtekniske målinger
 - Maskinel græsslåning
 - Maskinel kantopfyldning
 - Maskinel fejning
 - Maskinel vask af kantpæle og tavler
 - Samt arbejder der kan sidestilles hermed

- 2) På strækninger med permanent hastighedsbegrænsning 90 eller 110 km/h opsættes C 55 svarende hertil. På strækninger med 130 km/h opsættes C 56 (ophævelse af hastighedsbegrænsningen efter arbejdsområdet)
- 16) A 39 tavlen opsættes også på eventuelle tilkørselsramper på strækningen
- 30) Ved natarbejde skal afstanden være 200 m
- Z 93 Gult blinksignal
- TMA
- ▭ Arbejdsområde
- V Hastighedsbegrænsningen langs arbejdsområdet

Afmærkning af vejarbejder på motorveje		
Kørende vejarbejde i vognbane 1		
4-sporet motorvej		V ≤ 80 km/h
	Dato: Marts 2018	Tryk nr.: M0201