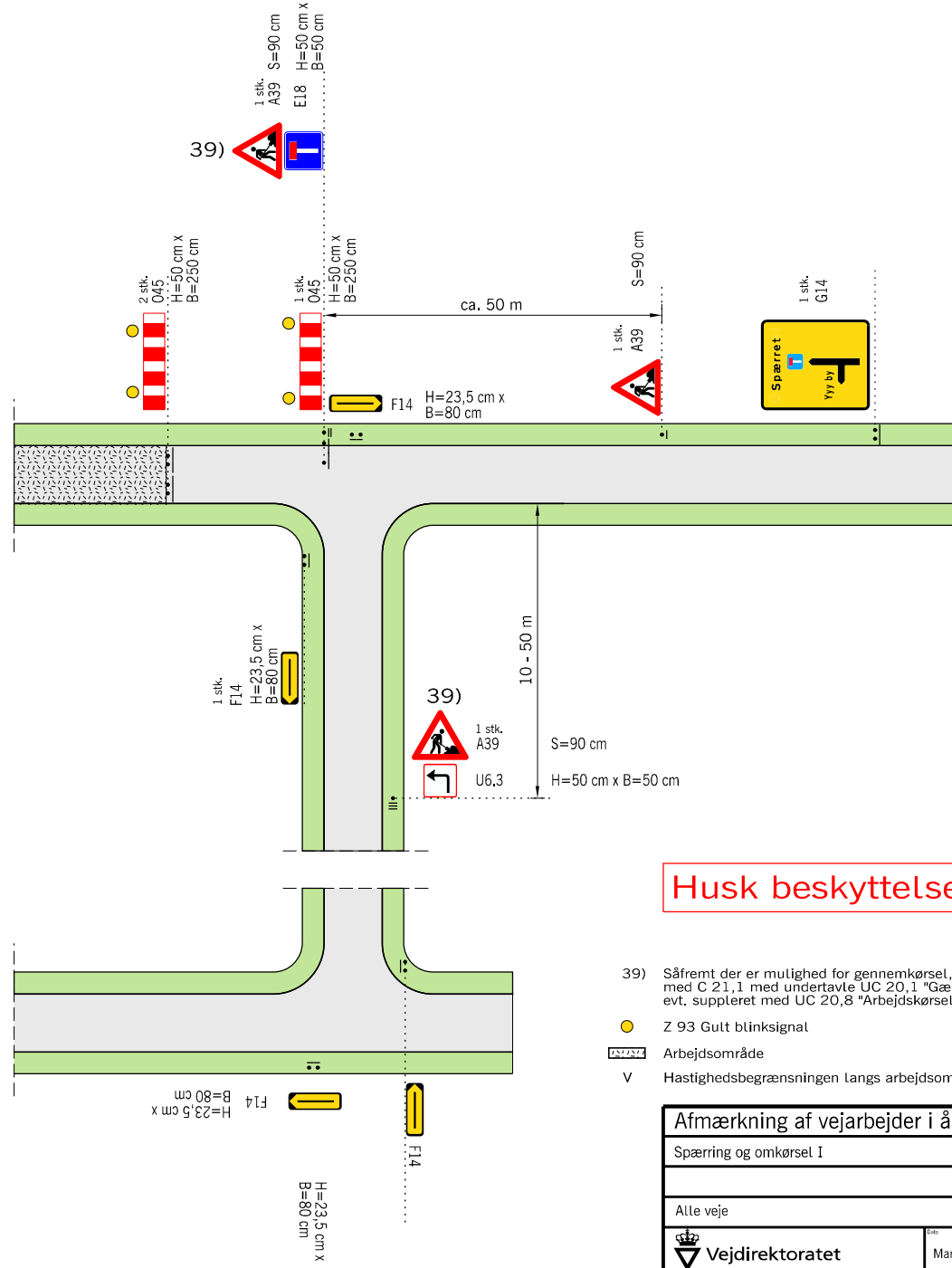
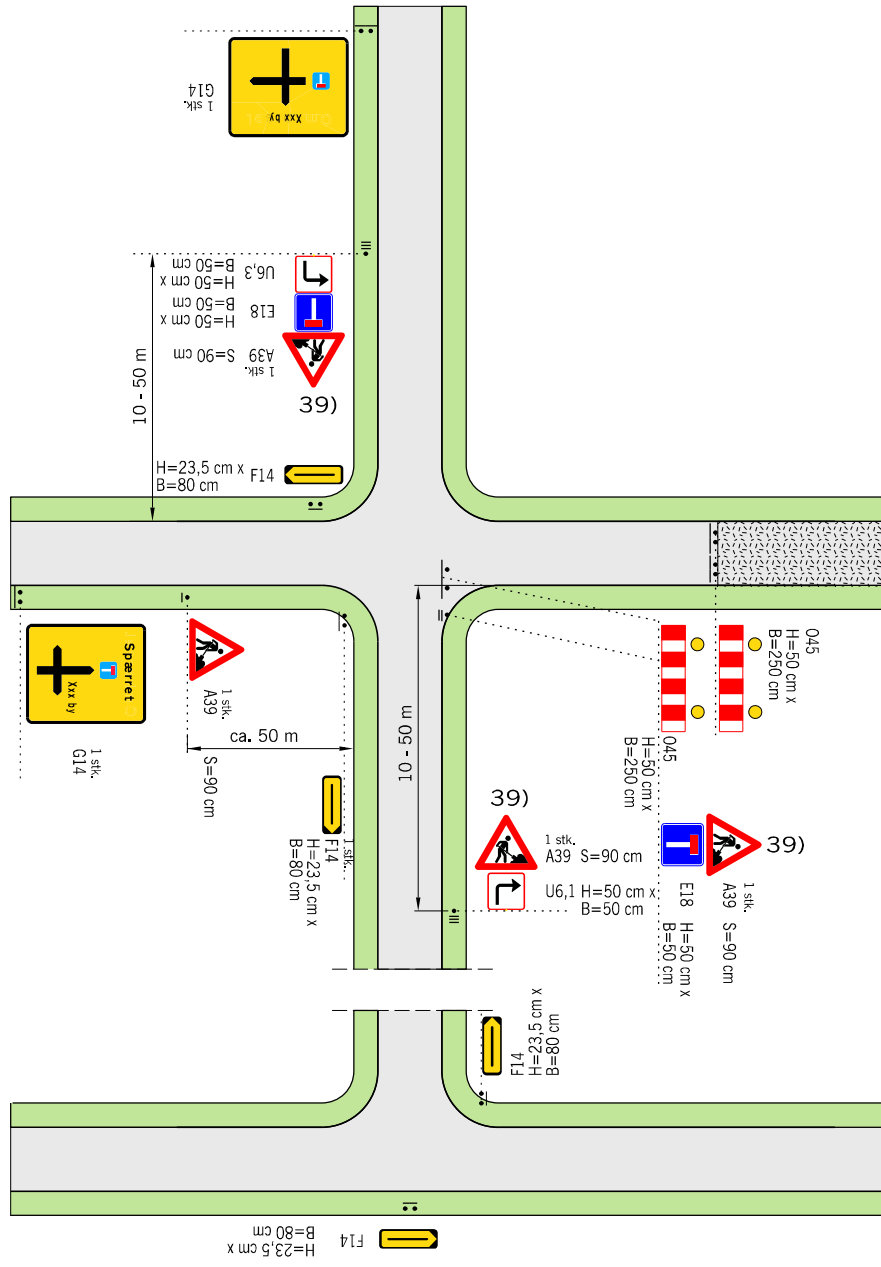


Spærring og omkørsel I



Husk beskyttelsesniveau

- 39) Såfremt der er mulighed for gennemkørsel, kan E 18 udskiftes med C 21,1 med undertavle UC 20,1 "Gælder kun gennemkørsel" evt. suppleret med UC 20,8 "Arbejdskørsel tilladt"
- Z 93 Gult blinksignal
- ▭ Arbejdsområde
- V Hastighedsbegrænsningen langs arbejdsområdet

Afmærkning af vejarbejder i åbent land	
Spærring og omkørsel I	
Alle veje	V = Uændret
Vejdirektoratet	Dato: Marts 2018 Tegnr.: L0802