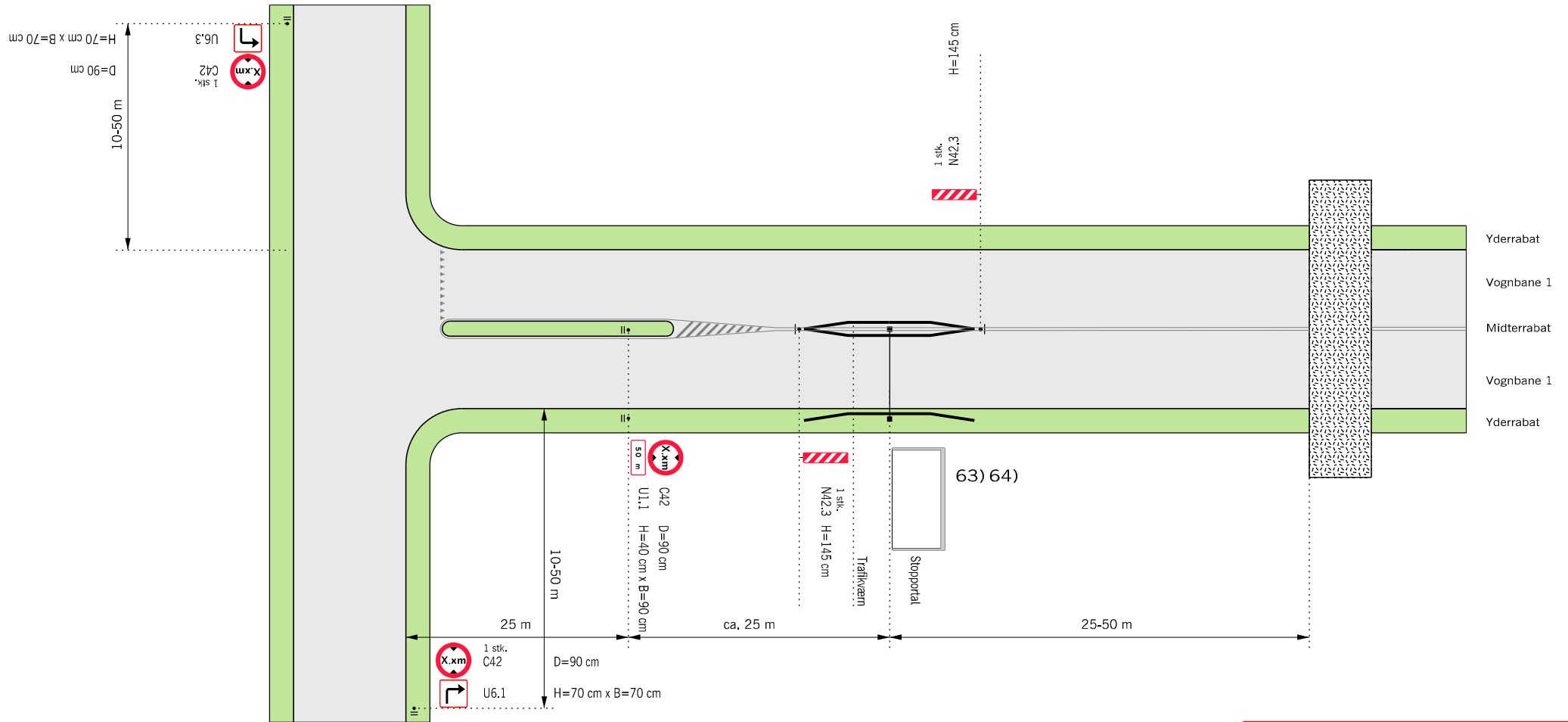


Højdebegrænsning - Bygværk ned ad sidevej



Husk beskyttelsesniveau

- 63) Stopportalen opsættes efter aftale med vejmyndigheden
- 64) Stopportal se Håndbog om afmærkning af vejarbejder m.m.
- Trafikværn opstilles 1:16 og skal have så stor udbøjning som muligt
- ▬ Arbejdsområde
- V Hastighedsbegrænsningen langs arbejdsområdet

Afmærkning af vejarbejder i åbent land		
Højdebegrænsning - Bygværk ned ad sidevej		
Alle veje	V = Uændret	
Vejdirektoratet	Dato: Marts 2018	Figur nr.: L0800