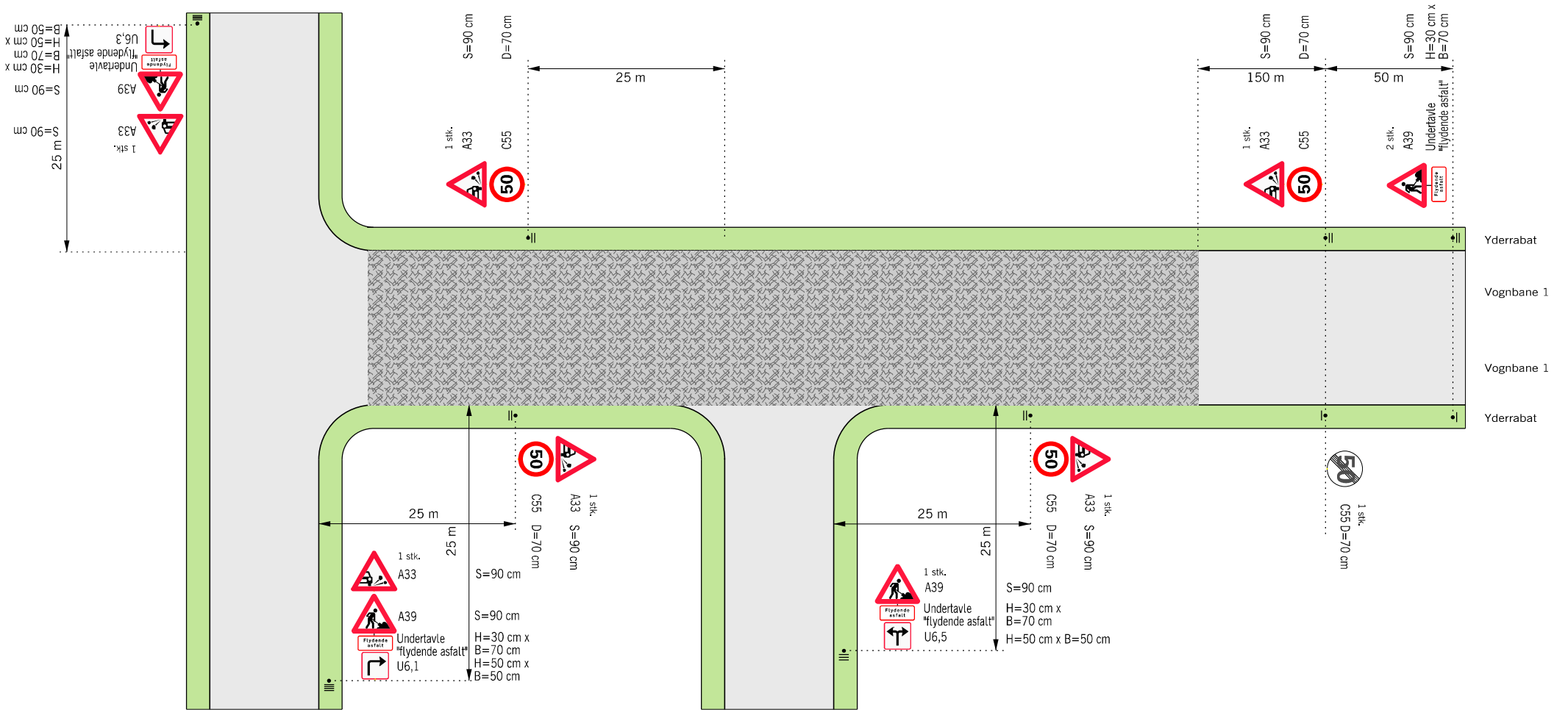


Overfladebelægning



Husk beskyttelsesniveau

A 39 tavlen nedtages når arbejdet er udført,
 A33 forsynes med undertavle med strækingsangivelse, hvis strækingslængden er mere end ca. 1 km og efter mere betydende vejtilslutninger.
 A33 / C55 nedtages når der er suget / fejlet for overskudssten

- Ny asfaltbelægning
- Hastighedsbegrænsningen langs arbejdsområdet

Afmærkning af vejarbejder i åbent land		
Overfladebelægning		
2-sporede veje	V = 50 km/h	
Vejdirektoratet	Dato: Marts 2018	Figur nr.: L0603