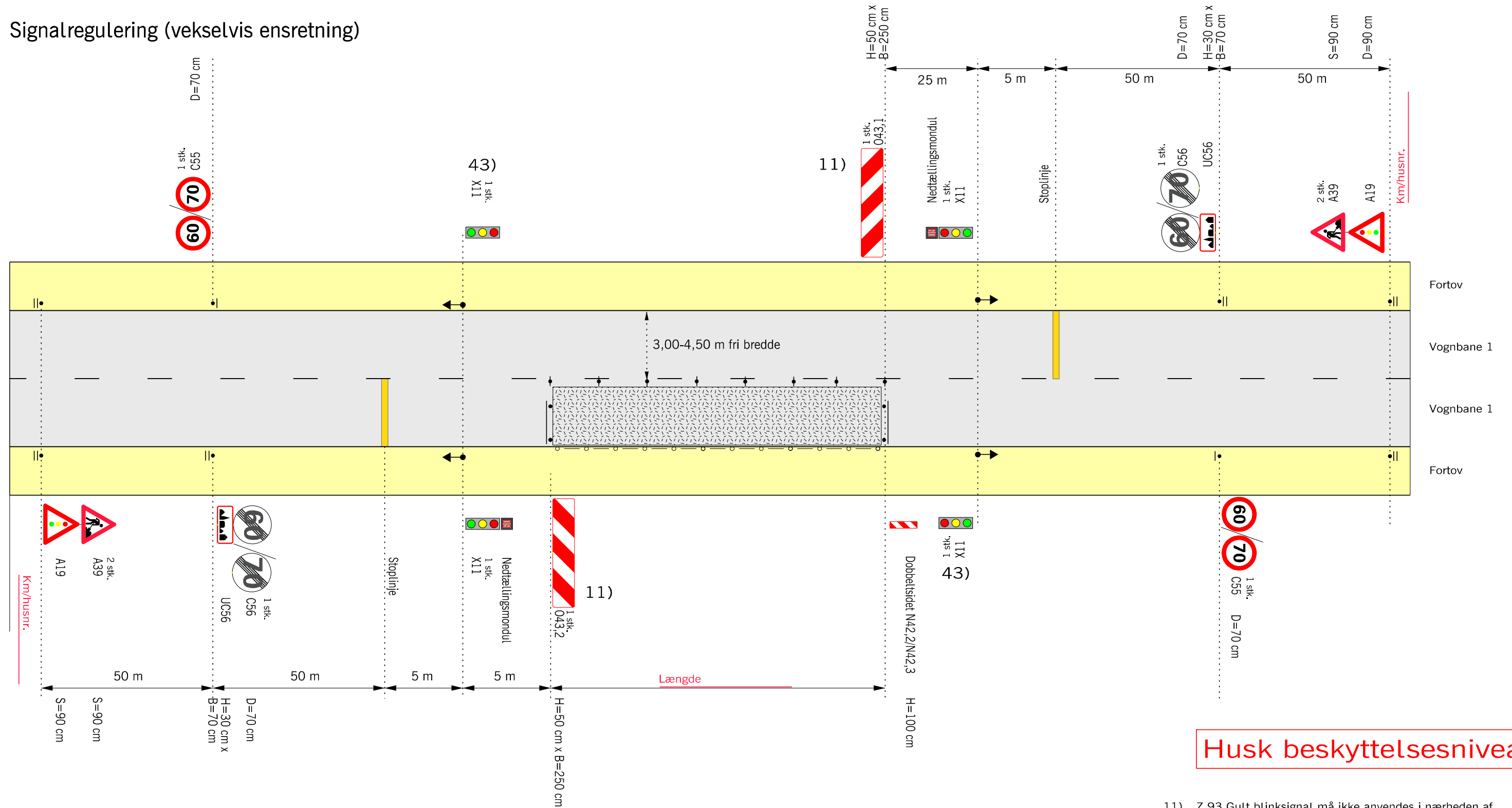


Signalregulering (vekselvis ensretning)



Husk beskyttelsesniveau

- 11) Z 93 Gult blinksignal må ikke anvendes i nærheden af signalanlæg
- 43) På lokalveje må lyssignal udelades i venstre side Sikkerhedstiden skal tilpasses langsomtkørende cyklister
- Længdeafspærring med N 46 Markeringslygter pr. 10 m, medmindre afmærkningen er tilstrækkeligt belyst.
- ♦ ♦ ♦ Længdeafspærring med N 42, N 44,1 eller N 44,2 pr. 10 m
- Arbejdsområde
- V Hastighedsbegrænsningen langs arbejdsområdet

Afmærkning af vejarbejder i byområde		
Signalregulering med cyklister på kørebanen		
Vekselvis ensretning		
2-sporede veje		V ≤ 50 km/h
	Dato Sep. 2017	Tryk.nr. B0302