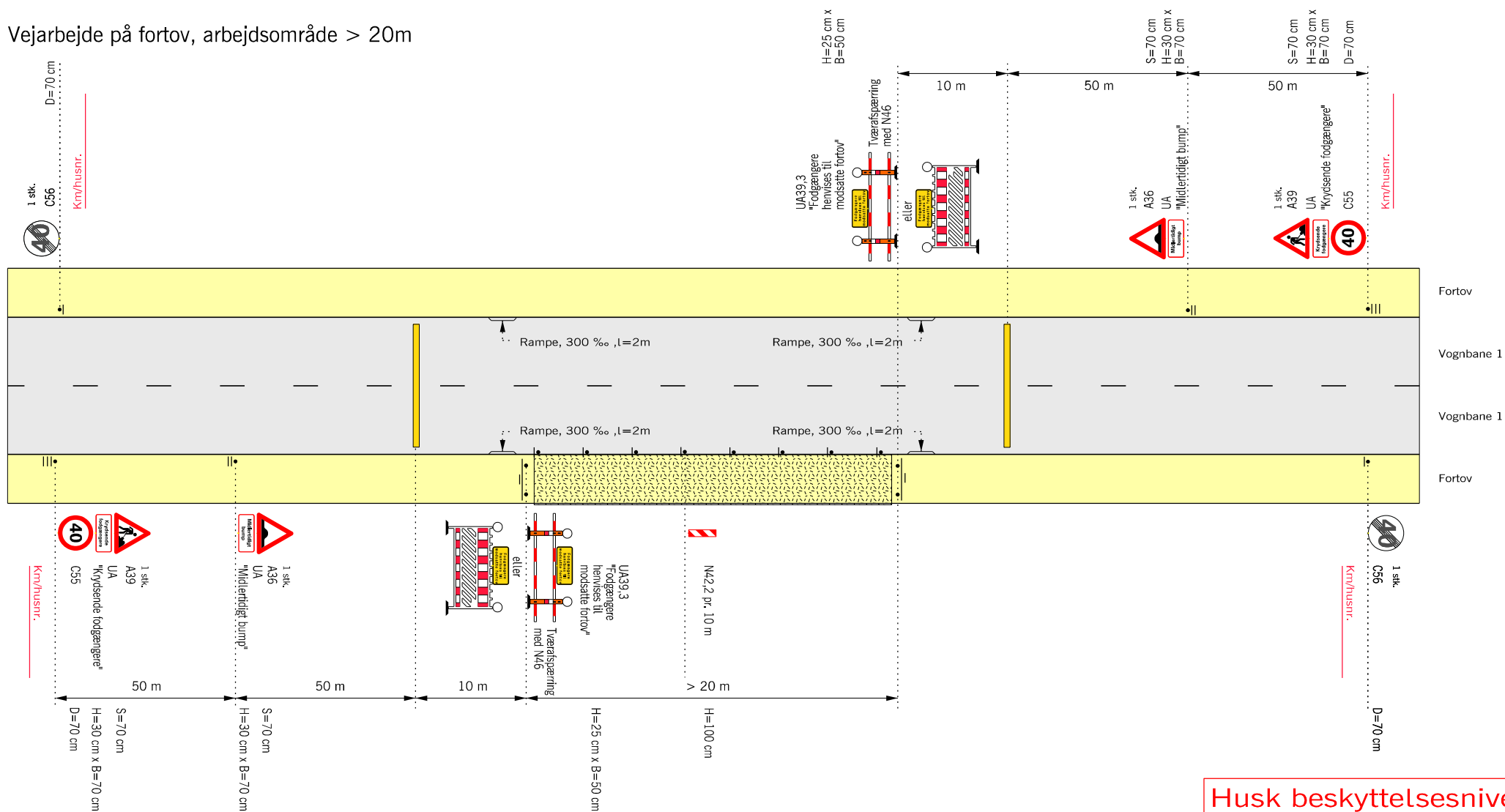


Vejarbejde på fortov, arbejdsområde > 20m



Husk beskyttelsesniveau

- N 46 Markeringslygte, må undlades hvis afmærkningen er tilstrækkeligt belyst
- Midlertidige bump
- ▬▬▬ Længdeafspærring med N 42, N 44,1 eller N 44,2 pr. 10 m
- ▬▬▬ Arbejdsområde
- V Hastighedsbegrænsningen langs arbejdsområdet

Afmærkning af vejarbejder i byområde	
Vejarbejde på fortov, arbejdsområde > 20m	
Alle veje V = 40 km/h	
Vejdirektoratet	Dato: Sep. 2017 Tegnr.: B0103