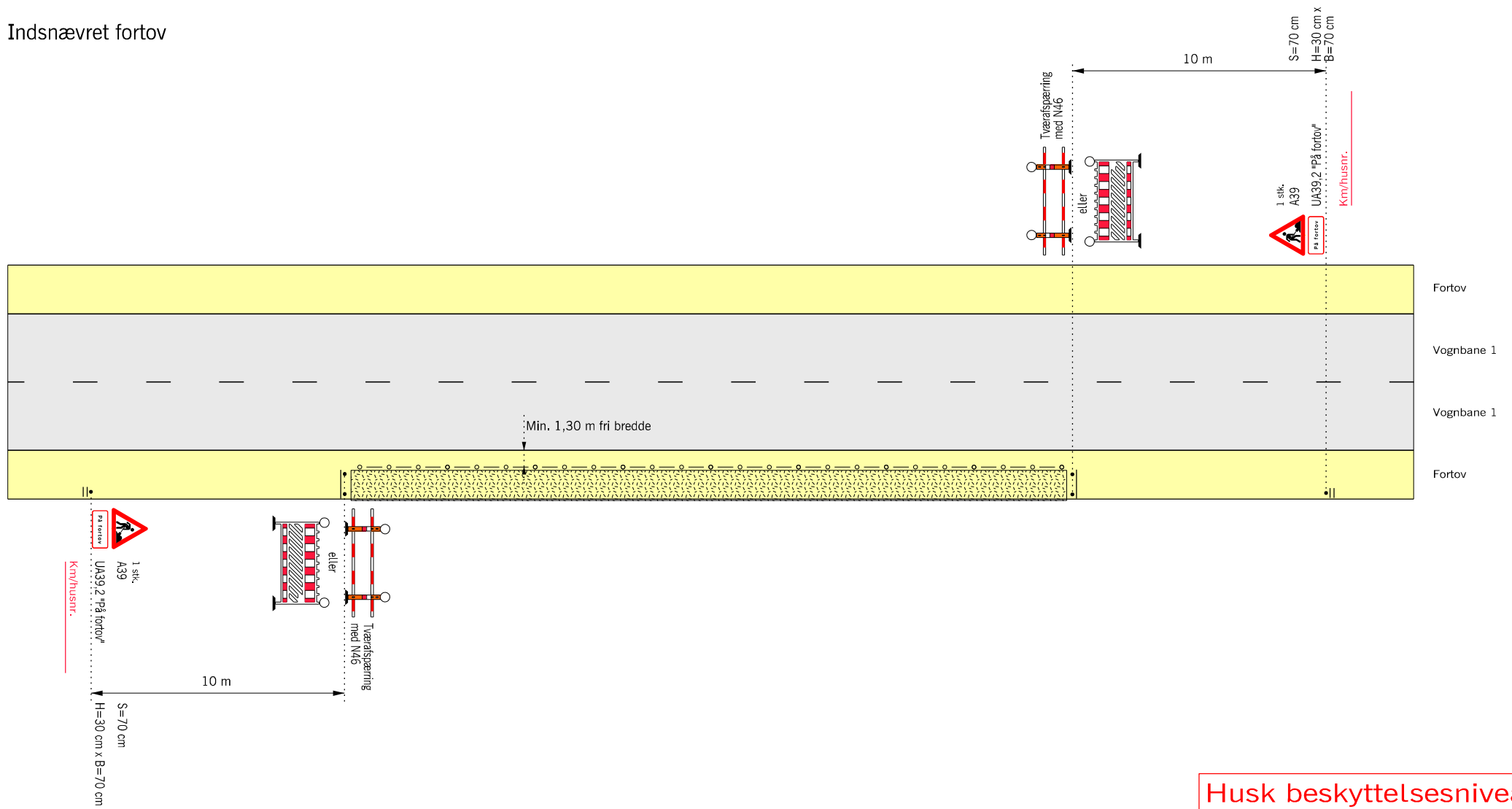


# Indsnævret fortov



## Husk beskyttelsesniveau

- N 46 Markeringslygte, må undlades hvis afmærkningen er tilstrækkeligt belyst
- Længdeafspærring med N 46 Markeringslygter pr. 10 m, med mindre afmærkningen er tilstrækkeligt belyst.
- Arbejdsområde
- V Hastighedsbegrænsningen langs arbejdsområdet

Afmærkning af vejarbejder i byområde	
Indsnævret fortov	
Alle veje	V = Uændret
Vejdirektoratet	Dato: Sep. 2017 Tegnr.: B0101